



MAISON
DE VENTE AUX ENCHERES
CHATIVESLE
Alban Gillet Commissaire-Priseur

vente #4 : 49 rue Gosset à Reims
samedi 19/06/2021 • 10h00 & 14h00





interencheres

ENCHERISSEZ SUR INTERNET DURANT LA VENTE

Catalogue non exhaustif. Disponible en version digitale sur chativesle.fr
Toutes les photos sont visibles sur interencheres.com/51003

vente #4 : 49 rue Gosset à Reims
samedi 19/06/2021 • 10h00 & 14h00

Programme thématique & horaires approximatifs

10h00 BIJOUX ET MONTRES 122 lots
11h30 ACCESSOIRES DE MODE 28 LOTS
12h00 **Pause déjeuner**
14h00 SCULPTURES ANCIENNES 16 LOTS
14h20 MOBILIER ANCIEN 42 LOTS
14h50 OBJETS D'ART ANCIENS 101 LOTS
16h00 ARTS D'AFRIQUE 27 LOTS
16h20 ARTS D'ASIE 39 LOTS
16h50 ARTS DU XX^e SIÈCLE 73 LOTS
17h40 TABLEAUX ANCIENS 35 LOTS
18h10 TABLEAUX MODERNES 92 LOTS
19h10 TAPIS 20 LOTS

Avec l'assistance pour certains lots des experts & consultants suivants

● BIJOUX
Anne PELLERIN & Alexandre
LÉGER
aepellerin@gmail.com
alexleger92@gmail.com

● HAUTE ÉPOQUE
Cab. LAURENCE FLIGNY
01 45 48 53 65
laurencefligny@aol.com

● ARTS D'ASIE
Cabinet PORTIER
contact@cabinetportier.com
01 48 00 03 41



vente aux enchères publiques
dirigée par Alban Gillet

suite déménagements, successions
& à divers amateurs

PROCHAINES VENTES

Les ventes à la découverte du mardi
à 14h : 15/06/2021 • 06/07/2021 • 24/08/2021
Jouets anciens & Poupées de collection à 14h, mardi 29/06/2021
Vente cataloguée #05, samedi 09/10/2021

49 rue Gosset 51100 REIMS

tél. 03 26 47 26 37
contact@chativesle.fr
www.chativesle.fr

expositions publiques

jeudi 17/06 de 18h à 20h, vernissage
vendredi 18/06 de 10h à 12h et de 14h à 20h

10H00 BIJOUX & MONTRES

90 lots

1 COLLIER RAS-DE-COU ●

En or jaune 750°/00 à maille anglaise centré d'un motif de fleurs et feuilles serties de diamants ronds taillés en brillant moderne : le principal d'env. 0.70 ct, surmonté d'un pesant env. 0.35 ct et entourés par deux autres d'env. 0.18 ct chacun. Fermoir mousqueton. Longueur totale : 40.5 cm. Poids brut : 10.7g. Dans son écrin portant une étiquette « Fabric'or Créations » à Reims.

1000/2500 €

2 BROCHE PÉKINOIS ●

En or jaune 750°/00 relevé d'émail coloré vert, rouge ou blanc (manques). Travail français des années 70 dans le goût de Fred. Poinçon tête d'aigle (et élément de poinçon de maître). Dim. : 28 x 30 mm. PB : 17.80 g

500/700 €

3 PENDENTIF FORMANT BROCHE ●

En or jaune 18k (750/00) représentant un condor aux ailes ouvertes à décor d'émail polychrome, de lignes diamantées et de cabochons en corail. Chaîne d'origine au modèle. PB : 52,5 g. Ecrin d'origine «Montiel orfèvre joaillier Aicante Valencia». Circa 1976.

1500/2000 €

4 BROCHE GERBE ●

En or jaune 750°/00 et platine sup. à 900°/00 à motif de palmes retenues par une ligne de diamants ronds taillées en brillant moderne. Travail français des années 60. Poinçon têtes d'aigle et de chien. Dim. : 42 x 50 mm. PB : 18.90 g

500/700 €

5 BAGUE CHEVALIÈRE ●

En or jaune 585°/00 ornée d'une intaille de jaspe sanguin armoriée représentant deux lions encadrant un heaume. Armoiries anglaises. TD : 68.5. PB : 15.6 g

400/500 €

6 BAGUE COCKTAIL ●

En or jaune 585°/00 sertie d'une importante pierre jaune taillée à degrés (corindon synthétique. Dim° : env. 20.10 x 15.12 x 8.12 mm). Panier ajouré. TD : 57, PB : 13.30 g.

150/200 €

7 BAGUE TANK ●

En or deux tons 750°/00 composée de motifs de ponts retenant un spinelle bleu synthétique (égrisures) taillé en émeraude épaulé de quelques diamants taillés en rose (manques). Dimensions du plateau : 14.53 x 18.35 mm. TD : 59, PB : 7.72 g

200/300 €

8 OMÉGA, DEVILLE ●

Montre bracelet en or jaune 750°/00. Boîtier rectangulaire, cadran signé à index dorés (salissures) aiguilles laquées noires. Couronne siglée. Plexi légèrement bombé. Dos clipsé, fond de boîte signé et numéroté 161034 à l'intérieur. Mouvement automatique (fonctionne, sans garantie) signé Omega Watch Co cal 671n°24636140. Années 60. Bracelet maille élastique en plaqué or. Dim. boîtier : 23 x 32 mm. PB : 67.60 g

300/400 €

9 CARTIER Modèle Tank ●

Montre bracelet en or jaune 750°/00. Cadran émaillé blanc chiffres romains pour les heures et chemin de fer, aiguilles en acier bleui. Couronne de remontoir ornée d'un cabochon de pierre bleue. Bracelet en alligator marron signé «Cartier Paris», boucle ardillon en or jaune 750°/00 signée. Dos vissé signé et numéroté 379328MG. Mouvement quartz (prévoir un changement de pile, sans garantie). Dim. 22 mm. PB : 33.40 g

1500/2000 €

10 MONTRE DE GOUSSET ●

En or jaune 18k (750/00) à cadran émaillé blanc avec chiffres arabes et compteur des secondes à six heures. Mouvement à réviser. PB : 67 g.

300/500 €

11 BRACELET GOURMETTE ●

En or jaune 750°/00 maille américaine retenant quatre charmes : un poisson, un fer à cheval, une guitare, un dé à jouer. Poinçons tête d'aigle. Fermoir à cliquet sécurisé. Longueur : 20 cm. Largeur : 20 mm. PB : 52.40 g.

1000/1500 €

12 COLLIER DE PERLES FINES BAROQUES ●

Récemment renfilées. Fermoir en métal doré. Longueur : 38 cm. PB : 7,91 g.

150/200 €

13 PAIRE DE FINES CRÉOLES ●

En or blanc 750°/00 serties de diamants ronds taillés en brillant moderne. Fil 11.60 mm. Diamètre : 40 mm. Poids brut total : 6.29 g

1000/1200 €

14 BAGUE ●

En or gris 750°/00 centrée d'un diamant coussin ovale d'env. 0.55 ct en serti clos souligné de diamants ronds taillés en brillant (pour env. 0.23 ct en tout). Largeur maximale sur le dessus de la phalange : 1.25 cm. TD : 56, PB : 5.30 g.

1250/1500 €





15 CHANEL ●
Modèle J12

Montre bracelet en céramique. Boîtier rond cadran noir signé en céramique, index chiffres arabes pour les heures, chemin de fer, aiguilles lumineuses, trotteuse centrale, date par guichet à 4h30. Lunette tournante graduée unidirectionnelle. Couronne vissée. Fond vissé. Signé Chanel et référencé IH99740. Mouvement automatique en bon état de fonctionnement. Bracelet céramique noire à boucle déployante signée. Dia 38 mm. Avec son écrin signé.

2800/3200 €

16 BAGUE BOULE ●

En or gris 750°/00 centrée d'une émeraude colombienne taillée en navette d'env. 1.20 ct parmi un pavage d'émeraudes rondes brillantes (même origine). Largeur sur le dessus 22.50 mm. TD : 58-59, PB : 18.24 g

3000/4000 €

17 ALLIANCE AMÉRICAINE ●
dite aussi «eternity»

En or gris 750°/00 entièrement sertie de diamants ronds taillés en brillant moderne (env. 1 ct en tout). Poinçon tête d'aigle. Largeur fil : 3.20 mm. TD : 62, PB : 4.3 g

250/300 €

18 BAGUE SOLITAIRE ●

En or gris 750°/00 et platine sup. à 800°/00 sertie en illusion d'un diamant rond de taille ancienne vers le coussin d'env. 1.55 ct (dim. env. 7.68-7.85 x 3.78 mm). Travail français des années 30. Poinçon têtes d'aigle et de chien. Tour de doigt : 56. Poids brut : 3.12 g. Ebréchure au rondiste.

1400/1800 €

19 BAGUE ●

En or deux tons 585°/00 sertie d'une émeraude octogonale taillée à degrés d'env. 2 cts (13.50 x 7.78 x 4.15 mm) épaulée par des diamants ronds taillés en brillant. (env. 0.30 ct en tout). Travail en partie Art Déco, anneau et sertissages postérieurs. Dimensions du motif central : 14.20 x 10.40 mm. TD : 54, PB : 3.80 g

800/1000 €

20 BAGUE SOLITAIRE ●

En platine 950°/00 sertie d'un diamant rond taillé en brillant moderne pesant env. 5.98 cts (dim. env. 11.57-11.70 mm x 6.87 mm). Poinçon tête de chien. TD (avec billes de réduction) : 53, PB : 4.70 g. Diamant accompagné d'un pli émanant du LFG – Laboratoire Français de Gemmologie – indiquant les caractéristiques principales et reproduit ci-dessous.

25000/35000 €

21 BAGUE À MOTIF D'ÉTOILE DES MERS ●

En or blanc 750°/00 pavé de diamants en brillant et de rubis ronds facettés. Poinçon tête d'aigle. Diamètre du motif : 30 mm. TD : 55, PB : 10.53 g

1800/2200 €

22 PAIRE DE PENDANTS D'OREILLES ●

En or 9K (375°/00) et en argent (925°/00) à motifs losangiques retenant des diamants taillés en rose (env. 1 ct en tout). Fabrication italienne des années 40. Hauteur : 45 mm. PB : 3.75 g.

800/1000 €

23 BAGUE À ENTOURAGE ●

En or gris 750°/00 et platine sup. à 900°/00 centrée en serti clos d'un diamant rond taillé en brillant moderne d'env. 1.12 ct (dim. env. 6.80 x 4 mm) dans un entourage de diamants ronds formant un motif de fleur. TD : 57, PB : 7.60 g

5300/5500 €

24 BAGUE SOLITAIRE ●

En or gris 750°/00 centrée d'un diamant rond taillé en brillant moderne d'env. 0.60 ct (dim. 5.48 x 3.68 mm) épaulé de diamants ronds taillés en brillant moderne et disposés en chute (env. 0.25 ct aux épaules). Poinçon tête d'aigle. TD : 52.5, PB : 3.5g.

1400/1600 €

25 PENDENTIF OVALE ●

En argent sup. à 800°/00 vermeil, or jaune orné d'un camée de sardonix figurant Diane de profil soulignée de diamants taillés en rose. Seconde moitié du 19ème siècle. Broche transformée en pendentif, petites traces de soudures à l'étain au dos. Dim : 28 x 34 mm. PB : 9.40 g

150/200 €

26 BAGUE ●

En or jaune 750°/00 sertie de trois lignes de diamants modernes : au centre un diamant rond taillé en brillant d'env. 1.30 ct (dia 7.15 x 4.50 mm) épaulé par douze diamants taillés en baguette de part et d'autre, encadré par deux lignes de diamants ronds brillants. Poinçon hibou. TD : 49., PB : 6.63 g

6500/7000 €

27 BAGUE SOLITAIRE ●

En or gris 750°/00 sertie de diamants de taille moderne, celui du centre taillé en brillant pèse 2.02 carats (dim. env. 8 x 5 mm) épaulé par des baguettes de part et d'autre. TD : 53, PB : 4.30 g.

12000/15000 €

28 PAIRE DE BOUCLES D'OREILLES ●
à motif de feuilles

En or noir 750°/00 ornées de saphirs dans les tons pêche, verts ou jaunes (beryllium pour ceux-ci). Poids estimé des saphirs : 6.30 carats en tout. Dimensions : 22 x 12 mm. PB : 7.89 g

550/650 €

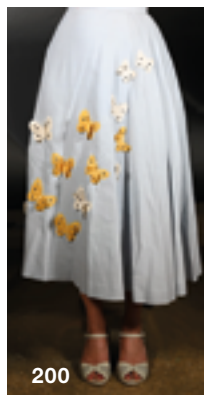
29 BOUCHERON ●

Collection Ma jolie
Bracelet en or gris 750°/00 centré d'un motif circulaire serti de diamants ronds taillés en brillant moderne. Signé et numéroté. Diamètre motif : 1.5 cm. PB : 6.01 g

1500/1800 €

11H30 ACCESSOIRES DE MODE

28 lots



200



201



206



209

200 LA BOUTIQUE JEANNE LANVIN - Castillo

Jupe en lin bleu à décor brodé de papillons jaunes.
Circa 1960. Taille 38.

200/300 €

201 LOUIS VUITTON

Sac Noé, grand modèle, en cuir épi noir. Quelques rayures aux angles. Feutrine d'origine.
H_34 cm

200/300 €

206 CHRISTIAN DIOR

Sac à main à deux poignées en crocodile brun et jeans bleu, boucles en métal doré, fermeture zip et bouton pressoir, pochette frontale amovible, deux pochettes intérieures. Circa 2000. Bon état.
H_25 L_43 l_14 cm

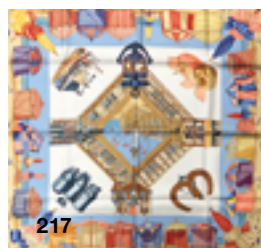
1 000/1 500 €

208 SAC À MAIN

En crocodile noir à poignée supérieure, rabat frontal, boucle en acier chromé, pochettes intérieures



208



217



225

à bouton pressoir et zip. Circa 1990. Légères usures sur une arête.
H_24 L_30 l_14 cm

300/500 €

209 CÉLINE

Veste de dame en agneau tanné de couleur bordeaux nuancé. Deux lanières à bouton pressoir aux épaulettes, quatre poches à bouton pressoir et deux poches à fermeture zip sur le devant. Dos cintré et ceinture à boucle. Taille 38. Circa 2000. Parfait état.

300/400 €

217 HERMÈS

Carré de soie à décor imprimé, modèle «Charmes des plages normandes». Parfait état. Etui d'origine.

100/150 €

225 LOUIS VUITTON

Ensemble de trois ceintures pour femme en cuir rouge, noir et vert. Circa 1990. Une boucle légèrement piquée. L_90 cm

80/120 €

14H00 SCULPTURES ANCIENNES

15 lots



251

251 PANNEAU

en résineux sculpté en fort relief, polychromé et doré représentant un diacre assis, un livre ouvert dans les mains. Espagne, Castille, seconde moitié du XVI^e s. Légers accidents.

H_38 L_43 l_15 cm

600/800 €

252 SAINT JEAN

en bois sculpté et polychromé. Debout, il tient contre lui un livre fermé dans sa main droite ; il est vêtu d'un manteau drapé dont un pan revient sur le devant en formant des plis étagés. Allemagne, début du XV^e s.

H_60 L_12 l_9 cm

1 500/2 000 €



252



253

253 SAINT LAURENT

En bois sculpté avec restes de polychromie. Le jeune saint diacre est debout, tenant le grill de son martyre de la main droite, un livre de l'autre. Espagne, XIV^e s. Manques notamment à la base et verroulures.

H_47 L_11 l_7 cm

600/800 €

256 PAIRE D'ANGELOTS

En bois sculpté et laqué blanc. Ils sont nus, le corps ceint d'un drapé, un bras levé. XVII^e s. Accidents, restaurations et manques, notamment les ailes.

H_66 L_20 l_28 cm et H_60 L_28 l_21 cm

500/700 €



256



257



259

257 ENFANT JÉSUS BÉNISSANT ●

En bois sculpté en ronde-bosse, polychromé et doré, yeux en verre. Entièrement nu, l'Enfant est debout, déhanché, bénissant de la main droite ; base rectangulaire à godrons. Espagne, XVII^e s. Restaurations et éclats à la polychromie, perruque manquante

H_47 L_22 l_15 cm

600/800 €

259 SAINTE CATHERINE D'ALEXANDRIE ●

En pierre calcaire sculptée avec restes de polychromie. Debout, la tête couronnée, elle tient dans sa main gauche un livre ouvert, serrant contre elle l'épée de son martyr ; elle foule de ses pieds l'empereur Maximilien, la roue de son martyr à ses côtés. Deuxième tiers du XVI^e s.

H_66 L_21 l_16 cm

800/1200 €

264 ECOLE FLAMANDE DU XVIII^e s.

Amours jouant sur un tronc d'arbre, 1781
Panneau sculpté en bas-relief signé «P.V Reable F» et daté en bas à droite
85,5 x 126,5 cm

15000/20000 €



264

Expertisé par : ● L. FLIGNY

14H20 MOBILIER ANCIEN

42 lots



309

309 SECRÉTAIRE NAPOLEON III

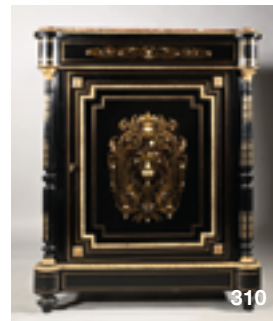
Simulant un semainier, en marqueterie Boule de laiton sur fond d'écaille de tortue teinté rouge, ouvrant par un abattant découvrant trois tiroirs intérieurs et quatre tiroirs en partie basse. Garniture de bronze doré et plateau de marbre blanc. Milieu du XIX^e s. H_127 L_65 l_37 cm

500/800 €

310 BUFFET À HAUTEUR D'APPUI Napoléon III

En placage de bois noirci et de marqueterie Boule en laiton, nacre et ivoire, à décor d'un vase à l'antique et de rinceaux fleuris, ouvrant à un vantail découvrant un intérieur en placage d'acajou formé de deux tablettes, montants à colonnes détachées reposant sur quatre petites toupies. Garniture de bronze doré et plateau de marbre griotte rouge de Belgique. Milieu du XIX^e s. H_109 L_83 l_40 cm

300/500 €



310



312

312 COMMODE LOUIS XVI

En placage d'acajou marqueté de losanges et de filets d'encadrement en laiton, ouvrant par quatre tiroirs dont le premier à intérieur compartimenté. Montants à colonnes détachées cannelées et reposant sur piètement toupie. Plateau de marbre Jaune Lamartine. Fin du XVIII^e s. Manque un losange en laiton en façade.

H_68 L_124 l_59 cm

2000/3000 €

314 GUÉRIDON

En placage de bois de rose à plateau circulaire, fut à six pans reposant sur une base étoilée à pieds griffes. Garniture de bronzes dorés représentant des guirlandes de fleurs en ceinture. Début du XX^e s. Restaurations.

H_88 diam_53 cm

300/500 €



314

14H50 OBJETS D'ART ANCIENS

101 lots



315



325

315 BUREAU DROIT LOUIS XV

En placage de bois de rose ouvrant à trois tiroirs, plateau mouvementé à trois pièces de cuir et ceint d'une lingotière, ornementation de bronzes ciselés et dorés dont espagnolettes aux coins. Fin XIX^e/début XX^e s. Usures, accidents et manques au placage, un écoinçon et un sabot manquant. H_80 L_160 l_85 cm

1200/1500 €

325 BERGÈRE CABRIOLET LOUIS XVI

En hêtre laqué beige à décor mouluré et sculpté de frises de piastres et de noeuds de ruban, reposant sur quatre pieds fuselés, cannelés et rudentés devant. Traces de dorures. XVIII^e s. Garniture de tissu soyeux à décor broché (accidents aux accotoirs). H_101 L_66 l_66 cm

300/500 €

318 FAUTEUIL EMPIRE

En merisier à dossier renversé, les accotoirs à décor sculpté de têtes de lion, reposant sur un piètement sabre. Début du XIX^e s. Garniture en cuir. H_89 L_61 l_60 cm
Provenance : château de Maison Rouge dans les Ardennes

200/300 €



318



332

332 MARQUISE À OREILLES LOUIS XV

En noyer à décor mouluré sculpté, ceinture ondulée, reposant sur quatre pieds cambrés. XIX^e s. Garniture de velours rose. H_87 L_85 l_80 cm

300/400 €

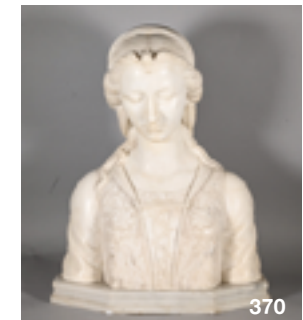


350

350 CRUCIFIX À TABELLONE

En bois de résineux peint à tempera présentant le Christ entouré de la Vierge et de saint Jean en buste et le Pélican à la partie supérieure. Italie, Toscane, XIV^e s. Restaurations dont l'extrémité du bras droit de la croix refaite. 77 x 52 cm

3000/4000 €



370

370 Attribué à l'atelier de Giovanni Stazza (XIX^e s.)

Buste de Béatrice Portinari, muse de Dante Alighieri, représentée le visage incliné vers le bas, les cheveux retenus par un diadème et dissimulés sous un fichu, elle porte une tunique à décor gravé de rinceaux feuillagés. Circa 1840. Buste en marbre. Terrasse octogonale en marbre blanc. Non signé. H_60 L_48 l_25 cm

2000/3000 €

361 COFFRET À BIJOUX NAPOLÉON III

En bois laqué à décor doré aux chinois, reposant sur quatre petits pieds en forme de chimère. XIX^e s. Clé manquante, petits soulèvements. H_12 L_24 l_18 cm

200/300 €

373 Attribué à l'atelier Friedrich Egermann

Grand pokal en cristal de Bohême orangé à décor gravé à la roue de pampres de vigne et de grappes de raisins en guirlandes, coupe tronconique perlée et fleurie en argent et vermeil, réceptacle intérieur en cuivre, sur piètement asymétrique. Poinçon de garantie au «cygne». Circa 1840. Très légères égrèures sur une arête du piètement. H_50 cm

Provenance : ancienne collection Raymond Chambon, co-fondateur du Musée du verre de Charleroi.

800/1000 €

369 ANONYME (XVIII^e s.)

BUSTE D'HOMME
Terre cuite originale patinée brune, monogrammée «M.X» à l'arrière. Piédestal en plâtre patiné noir. H_29 L_17 l_10 cm

500/800 €



361



369



373



376



380



398

376 ANTOINE-LOUIS BARYE (1795-1875)

TAUREAU CHARGEANT
Bronze à patine brune, signé sur la terrasse.
Portant l'indication «F. Barbedienne, fondeur».
Usures à la patine.
H_18 L_28 l_10 cm

3000/4000 €

380 PAIRE DE FLAMBEAUX RESTAURATION

En bronze doré ciselé à trois visages de femme,
fût à six pans coupés et à six pieds sur base
circulaire. Début du XIX^e s. Bases trouées pour
l'électricité et un binet restauré.
H_29 cm

300/400 €

393 JEAN-ANTOINE HOUDON (1741-1828)

VOLTAIRE ASSIS
Bronze à patine brune, signée. Epreuve de la
fin du XIX^e s.
H_48 L_24 l_35 cm

600/800 €

398 CAVE À LIQUEUR

Vitrée toutes faces en bronze doré argenté à
décor de colonnes détachées et d'un cartouche
à l'entrée de la serrure, le couvercle découvrant
quatre flacons en cristal, dix verres en cristal
gravé et un bouchon. Fin du XIX^e s.
H_28 L_36 l_29 cm

200/300 €

401 PHILIP & SON

Globe céleste en papier imprimé reposant sur un
fût balustre en bois noirci et monté par demi-cercle
méri dien en laiton. Fin du XIX^e s.
H_28 cm

80/120 €

404 LOUIS VIDAL (1831-1892)

Lion rugissant
Bronze à patine brune, signé. Terrasse en marbre
vert (fracturé).
H_18 L_31 P_8 cm (hors marbre)

300/500 €



407

407 EUGÈNE LANCERAY (1875-1946)

Cavalier cosaque
Bronze à patine brune, signé sur la base en
caractères cyrilliques. Terrasse ovale en bronze.
H_18 L_22 l_19 cm

1500/2000 €

411 Attribué à AUGUSTE JEAN (1829-1896)

Vase pansu en verre teinté bleu à décor émaillé
polychrome de feuilles et d'un rocher, reposant
sur trois pieds appliqués à chaud figurant des
tritons. Fin du XIX^e s. Non signé.
H_25 diam_22 cm

300/400 €

449 DRAGEOIR RESTAURATION

En argent à décor ciselé de lyres, de grappes
de raisins, de guirlandes de fruits et de cornes
d'abondance. Couvercle à prise figurant un dauphin
monogrammé «B.K». Cuvette en cristal taillé.
Poinçon Vieillard, poinçon révolutionnaire à tête
de femme grecque, chiffré «P», poinçon Paris



462

grosse garantie et poinçon de maître-orfèvre
«E.J.B». PT : 399 g.
H_22 cm

400/600 €

**462 PAIRE DE VASES COUVERTS
Néo-classiques**

En porcelaine de Paris à fond framboise ornés
sur la panse de médaillons figurant Hercule avec
Omphale, Antée, le lion de Némée et Cerbère. Les
anses présentant alternativement deux muflés de
lion drapés et deux têtes d'Hercule. Marques
apocryphes de Sèvres. XIX^e s.
H_43 cm

1500/2000 €

465 GROUPE EN PORCELAINE DE SAXE

A décor polychrome présentant une scène galante
à trois personnages disposés sous un arbre.
Marque à la croix de St-André bleue et à la lettre
«T» sous la base. XIX^e s. Très légers manques.
H_47 L_28 l_25 cm

500/700 €



393



401



404



411



449



465



466

466 COUPLE DE BACCHANTS

En biscuit blanc représenté debout et dansant. Signé «Benierbale» sur la base. Fin XIX^e s. Accident et restauration notamment aux pieds. H_21 cm

120/150 €

473 ITALIE

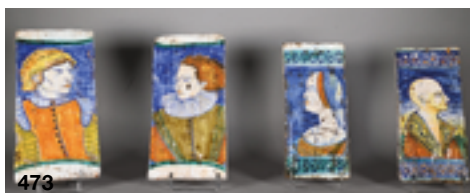
Suite de quatre carreaux en céramique vernissée polychrome à décor de profil de personnages. XIX^e s. 30x15 cm (chacun)

200/300 €

480 TAPISSERIE

En laine et soie représentant un port oriental : un bateau amarré au premier plan avec un homme appuyé à un tonneau, couple sur la gauche accompagné d'un enfant, tous coiffés d'un turban, ville au second plan derrière une jetée et un rempart percé d'arcatures. Beauvais, XVIII^e s. Déchirures et restaurations, bordure manquante. 207 x 215 cm

1 500/2 000 €



473



482

482 TAPISSERIE

En laine et soie à décor d'une verdure animée d'un couple de paons, de huppés dans les frondaisons et de hérons dans un cours d'eau. Aubusson, XVIII^e s. Restaurations, réduite dans ses dimensions. 243 x 200 cm

1 500/2 000 €



480

16H00 ART D'AFRIQUE

27 lots



501

501 MALI, Bambara

Antilope stylisée en bois sculpté à décor gravé. Les cornes appliquées de laiton. XX^e s. Accident et manque à une corne et à une crête. H_90 L_7 l_32 cm

200/300 €



502

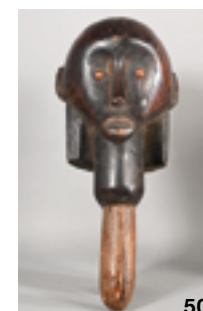
502 KUBA

République Démocratique du Congo

Masque heaume dit «éléphant» en bois, raphia et tissu figurant un visage stylisé surmonté d'une coiffe conique à trompe d'éléphant, orné de cauries et de perles polychromes. Seconde moitié du XX^e s.

H_65 L_56 l_58 cm

120/150 €



507

507 STYLE FANG, Gabon

Figure de reliquaire en bois sculpté. H_40 L_9 l_15 cm

80/120 €



508

508 STYLE FANG, Gabon

Masque Ngil en bois sculpté et pigments blancs. H_55 L_24 l_17 cm

200/300 €



514

514 STYLE YORUBA, Nigéria

Statuette en bois sculpté représentant une mère portant son enfant. H_30 L_13 l_9 cm

120/150 €



516

516 STYLE PUNU, Gabon

Masque en bois sculpté et pigments blancs. H_32 L_23 l_17 cm

120/150 €

519 STYLE ASHANTI, Ghana

Tabouret en bois à décor sculpté. H_30 L_54 l_23 cm

120/150 €



519

16H20 ARTS D'ASIE

38 lots



543

543CHINE

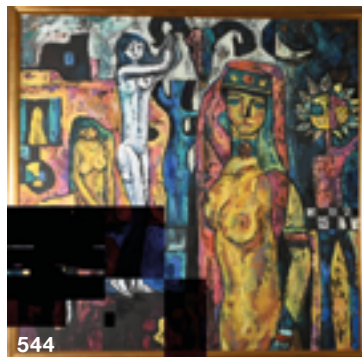
Buffet en bois exotique mouluré à décor nacré, laqué et en incrustation de laiton et d'os représentant des animaux, un personnage et une vue de jardin. Proposant trois niveaux de tablette et ouvrant par trois vantaux, deux portes coulissantes et cinq tiroirs. XIX^e s. Accidents et manques à deux encadrement der tablette. H_109 L_92 l_33 cm

120/150 €

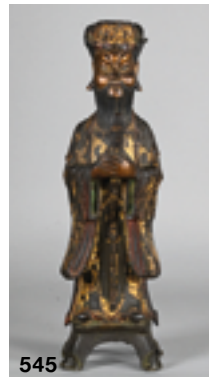
544 LIU BINGJIANG (né en 1937) Ecole Ouighour du XX^e s. – Chine

Trois femmes, 1985
Gouache sur papier signée et datée en bas à gauche
100 x 100 cm
Encadré
108 x 108 cm

2000/3000 €



544



545

545CHINE ●

Statuette en bronze à traces de laque or et polychromie figurant un dignitaire debout portant une tablette dans ses deux mains. Epoque Ming (1368-1644). Usure de la laque, trou. H_29 cm

1200/1500 €

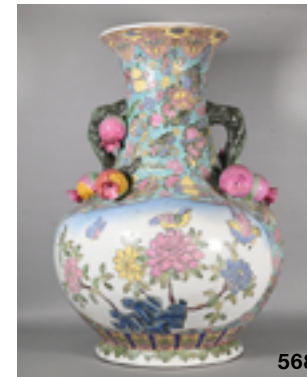
567 ECOLE DE TANJORE, Inde du Sud

Médaille ovale en relief sur fine toile collée sur panneau de bois, composée de feuilles d'or, d'argent et de perles de verre représentant le Dieu Krishna entouré de deux musiciennes. XIX^e s.
32 x 26 cm
Cadre en bois sculpté XIX^e s. Manques.
41 x 33 cm

200/300 €



567



568

568CHINE

Vase naturaliste de forme pansue en porcelaine à décor émaillé d'oiseaux et de branches fleuries. Les anses simulant des branches ornées de grenades en relief. Cachet sous la base. XX^e s.
H_62 diam_43 cm

300/500 €

571 CHINE

Ensemble de huit boutons de chapeau de mandarin en cristal de roche, porcelaine, cuivre et pierre dure. L'ensemble monté sur laiton. Seconde moitié du XIX^e s.
H_5 à 6 cm

300/500 €

576 JAPON

Paire de bijin en porcelaine Imari émaillée polychrome, vêtues d'un kimono à décor de fleurs et de feuilles et portant un chandelier. Début du XVIII^e s.
H_25 L_25 l_18 cm

5000/6000 €



576



571



577 JAPON

Paravent à quatre feuilles peint en polychromie sur deux faces représentant des grues et des oiseaux de paradis sur un branchage fleuri. Déchirure. Fin du XIX^e s.
H_182 L_180 P_2 cm

400/600 €



577

16H50 ARTS DU XX^e S.

73 lots



610

610 MAISON CHARLES

Applique lumineuse en bronze doré ciselé présentant trois gerbes superposées. Signée et numérotée 076 au revers. Circa 1990.

H_40 L_23 l_7 cm

400/600 €

613 DAUM

Vase pansu en verre marmoréen nuancé bleu et vert à décor dégagé à l'acide de jacinthes des bois émaillées bleu et vert. Circa 1910. Signé au revers «Daum Nancy»

H_13 diam_14,5 cm

1500/2000 €

619 CESARE LACCA (né en 1929)

Porte-revues pliable en bois, cannage et laiton, reposant sur quatre pieds fuselés. Italie, circa 1950. Etiquette «Iris de Florence» distributeur à Reims.

H_62 cm L_49 cm

150/200 €



619



613



622

622 ANONYME (XX^e s.)

Structure Pop Art en céramique polychrome composée de deux pyramides de lettres individuelles moulées. Non signée. Socle en pierre grise brute. Circa 1980.

H_34 L_40 l_20 cm, env. 15 kgs.

300/400 €

623 JEAN-CLAUDE NOVARO (1943–2015)

Lampe de table «champignon» en verre contemporain soufflé orange nuancé jaune à décor de motifs abstraits appliqués à chaud. Signée et datée 2007 sous la base.

H_67 cm

400/600 €



623



626

626 IGOR MITORAJ (1944–2014)

Cuirasses

Deux bustes en bronze à patine brune argentée, signés en bas

H_11 L_9 l_3,5 cm

Terrasse en marbre noir

H_3 L_8 l_5 cm

400/600 €

628 CLAIRE COLINET (1880–1950)

Danseuse au serpent, circa 1925

Bronze à patine dorée. Signée «P. Marin» à la pointe. Usures. Socle en marbre vert veiné.

H_49 cm

700/900 €

629 HENRI BARGAS (XX^e s.)

Jeune femme nue assise au sol

Terre cuite d'édition, signée sur la terrasse

H_37 L_69 l_16 cm

200/300 €



629



628



633

633 BACCARAT

Vase quadrangulaire de forme fuselée et col étranglé à décor d'iris bordeaux rehaussés de dorure sur fond de verre givré jaune. Non signé. Fin du XIX^e s. Eclat en partie basse au niveau d'une arête arrière (2,5 cm).

H_29,5 cm

200/300 €

639 EMILE GALLÉ (1946–1904)

Table de salon en placage de bois indigène à décor marqueté d'iris. Piètement mouvementé à tablette d'entrejambe. Signature sur le plateau. Circa 1890.

H_73 L_74 l_38 cm

400/600 €



639



649

**649 YONEL LEBOVICI (1937–1998)
pour Distrimex**

Ressort porte-courrier grand modèle en acier chromé. Circa 1969. Corrosion.
H_12 L_31 l_18 cm

..... 200/300 €

654 LONGWY

Vase boule «Atlas» en faïence émaillée polychrome, col et talon dorés. Signé et cacheté sous la base «Décor de M.P Chevallier». Circa 1970.
H_37,5 diam_34 cm

..... 1 500/2000 €

655 JACQUES ADNET (1900–1984)

Nécessaire de bureau en bois naturel et cuir brun orangé piqué sellier à deux compartiments carrés et prises en forme de larges anneaux. Circa 1950. Légères usures.
H_12 L_28 l_14 cm

..... 150/200 €



655



654



660

660 DANS LE STYLE DE MARCO ZANUSO (1916–2001)

Fauteuil garni de simili cuir rouge et noir reposant sur quatre pieds tubulaires en laiton. Circa 1950. Usures.
H_90 L_73 l_80 cm

..... 120/150 €

662 ANONYME (XX^e s.)

Ensemble de salon en laine jaune moutarde comprenant un canapé et deux fauteuils, l'ensemble reposant sur des pieds tubulaires en métal. Circa 1960.

H_90 L_190 l_80 cm (canapé)
H_90 L_80 l_75 cm (fauteuil)

..... 1 800/2200 €



662



660

664 ROGER CAPRON (1922–2006)

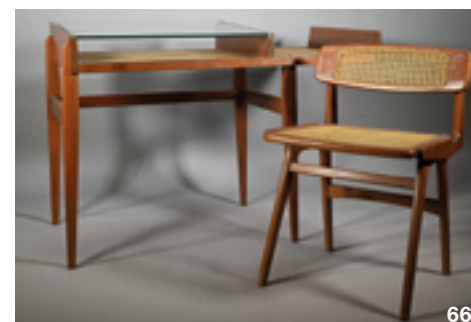
Table basse «Shogun» à plateau rectangulaire et coins arrondis garni de carreaux de céramique, dans un encadrement en bois et reposant sur quatre pieds cylindriques. Circa 1960.
H_28 L_98 l_68 cm

..... 300/400 €

665 ROGER LANDAULT (1919–1938)

Bureau en bois et placage de bois exotique à plateau en cannage laqué blanc et dalle de verre. Nous y joignons la chaise au modèle. Circa 1960. Restauration au piètement de la chaise.
H_75 L_105 l_55 cm

..... 400/600 €



665



667

667 D'après SERGE MOUILLE (1922–1988)

Lampe de bureau en acier laqué noir et laiton. Circa 1990.
H_38 L_27 l_46 cm

..... 120/150 €

673 EERO SAARINEN (1910–1961)

pour Knoll International
Paire de fauteuils en fonte d'aluminium laqué blanc, coque en fibre de verre garnie de velours beige, sur piètement de forme tulipe. Circa 1960. Garniture en mauvais état.
H_80 L_66 l_60 cm

..... 300/400 €



673

17H40 TABLEAUX ANCIENS

35 lots



701

701 ECOLE FRANÇAISE du XVIII^e s.

JEUNE CUISINIÈRE PRÉPARANT SON CHAUDRON AVANT DE DÉCOUPER UN BROCHET
Huile sur toile. Repeints surtout dans les parties sombres.

83 x 65 cm

Cadre en bois et stuc doré à décor de palmes et de fleurettes. XVIII^e s.

82 x 100 cm

1500/2000 €

702 ECOLE DE DAVID VINCKBOONS (1576-1629)

L'ARCHER AGENOUILLÉ

Huile sur toile. 118 x 84 cm

Cadre en bois sculpté et peint, XVII^e s.

140 x 106 cm

4000/6000 €



702

703 ECOLE FRANÇAISE du début du XVIII^e s.

BACCHUS ET CÉRÈS

Huile sur toile. Restaurations à la toile.

119 x 78 cm

Cadre en bois sculpté dans le style du XVIII^e s.

139 x 98 cm

3000/4000 €

704 ECOLE FRANÇAISE du XVIII^e s.

PORTRAIT DE FEMME AU MANTEAU ROUGE

Huile sur toile. Accidents aux yeux et à la joue.

27 x 22,5 cm

Cadre ovale en bois doré, XVIII^e s.

36,5 x 31,5 cm

600/800 €



705

705 ECOLE FRANÇAISE du XVIII^e s.

OFFICIER D'INFANTERIE DE LA GARDE NATIONALE, Première République vers 1792-95.

Pastel sur papier

60 x 45 cm

Cadre en bois et stuc doré. XX^e s.

70 x 55 cm

300/400 €

710 ECOLE ITALIENNE du XVII^e s.

SALVATORE MUNDI

Huile sur toile. Accroc au visage et restaurations.

67 x 57 cm

Cadre en bois doré à décor d'une frise lancéolée

80 x 67 cm

200/300 €



712

712 HENRI JOSEPH HARPIGNIES (1819-1916)

PAYSAGE AUX ARBRES ET À LA MAISON, 1903

Aquarelle et gouache sur papier, signé et daté en

bas à gauche. 31,5 x 45 cm

Cadre en bois et stuc doré de style Régence,

début du XX^e s. (restauration). 46 x 61 cm

1200/1500 €

724 ECOLE HOLLANDAISE du XIX^e s. dans le goût du XVII^e s.

PORTRAITS D'UN HOMME ET D'UNE FEMME EN PRIÈRE DEVANT UN LIVRE OUVERT. Armoires en partie basse.

Deux huiles sur panneau formant pendant. Usures et repeints. Fente à un panneau. 47 x 26 cm

Baguette en bois noirci mouluré. 54 x 33 cm

200/300 €



703



704



710



724



724



725

725 JEAN-FRANÇOIS MILLET (1814-1875)

FEMME RINÇANT DES CRUCHES, CIRCA 1857
Fusain sur papier, monogrammé «J.F.M.» en bas à droite. Portant la mention «à mon fils Jean – croquis de mon père J-F Millet – 3 Juillet 1926»
13 x 11 cm

..... 2000/3000 €



731

731 ECOLE NAPOLITAINE DU XIX° s.

L'ÉRUPTION DU VÉSUVÉ
Gouache sur papier portant la date du 28 avril 1872. Légers accrocs et rayures.

43 x 61 cm
Encadré sous verre
52 x 69 cm

..... 200/300 €



762

762 LOUIS ICART (1888-1950)

EVE AUX POMMES, circa 1935
Eau forte signée en bas à droite portant le timbre à sec au moulin en bas à gauche
34 x 39 cm
Encadrée sous verre
37 x 43 cm

..... 120/150 €



769

769 GASTON CORBIER (1869-1945)

LE MITRON À LA CIGARETTE
Huile sur toile, signée à gauche
Diam_29,5 cm
Baguette en bois dorée
Diam_34 cm

..... 80/120 €

763 JULES RENÉ HERVÉ (1887-1981)

PÊCHEURS SUR LES QUAIS DE SEINE À PARIS, 1920
Huile sur carton, signé en bas gauche, daté au dos
27 x 33 cm
Cadre en bois et stuc doré accidents et manques)
34 x 40 cm

..... 600/800 €

772 CHARLES DAUX (1855-1937)

LA GARDIENNE D'OIES, 1912
Huile sur toile signée et datée en bas à droite
46 x 33 cm

..... 400/600 €

18H10 TABLEAUX MODERNES

92 lots



758 d'une suite de 3

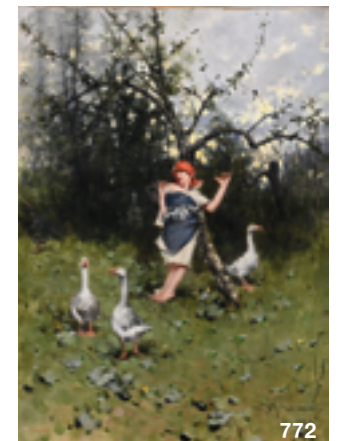
758 MARC CHAGALL (1887-1985)

PANIER DE FRUIT, PANIER DE POISSON ET DEUX CRUCHES
Mine de plomb et pastel sur papier. Un des trois dessins signé «Chagall» et localisé «Hôtel Lincoln». Usures et taches.

24 x 31 cm, 23 x 24 cm et 31 x 24 cm
..... 1500/2000 €



763



772



774

774 EUGÈNE THIERY (1875–1961)

LE MARCHÉ AUX HALLES DE RETHEL, 1929
(Composition identique à celle située à la Mairie de Rethel)
Huile sur toile signée et datée en bas à droite
56 x 65 cm
Cadre d'origine en bois et stuc doré
62 x 74 cm

400/600 €

792 BERTRAND PY (1895–1973)

SIDI BOU SAÏD EN TUNISIE
Huile sur toile, signé en bas à droite. Porte le numéro d'inventaire 191 à l'arrière.
61 x 50 cm
Certificat d'authenticité signé de Mme Françoise Py, veuve du peintre.
Cadre moderne Delf
71 x 82 cm

1 200/1 500 €



792



801

801 ECOLE AFRICANISTE du XX^e s.

JEUNE AFRICAINE AU BUSTE NU TENANT UNE COUPE DE FRUITS
Huile sur contreplaqué signée en bas à droite
«K. Gallais»
49 x 44 cm

120/150 €

805 EUGÈNE MAHAUX (peintre belge, 1874-1946)

VASE DE PIVOINES ROSES AU POT EN TERRE
Huile sur toile signée en bas à droite
84 x 67 cm
Cadre moderne doré à décor de feuilles
106 x 90 cm

200/300 €



805



827

827 ROMAIN DE TIRTOFF DIT ERTÉ (1892–1990)

L'OUVREUSE POUR LE SPECTACLE L'ETINCELLE D'AMOUR, circa 1943
Gouache sur papier, signé en bas à droite. Tampons «Erté» et «Composition originale» au dos. Annotation manuscrite «N. 6761» au dos. Titré au dos.
37 x 27 cm

800/1 200 €

831 EDOUARD PIGNON (1905–1993)

FEMME NUE DE DOS AUX BRAS LEVÉS, 1954
Encre noire, signé et daté en bas à droite
62 x 47 cm

300/500 €



831



839

839 JACQUES BOUYSSOU (1926–1997)

HONFLEUR
Huile sur toile signée en bas à gauche, titrée au dos
73 x 92 cm
Cadre moderne
80 x 100 cm
Provenance : atelier du peintre, 1969

1 000/1 500 €

840 ANDRÉ HAMBOURG (1909–1999)

LA BÉNÉDICTION DE LA MER (Trouville – Deauville, été 1958)
Huile sur toile, signé en bas à gauche. Titré, daté et contresigné au dos.
16 x 62 cm
Cadre en bois doré mouluré moderne
37 x 82 cm

2 000/3 000 €



840



841

841 CHARLES DAGNAC-RIVIÈRE (1864-1945)

LES VOILES SÈCHENT (Les Martigues)
Huile sur toile signée en bas à gauche
30 x 40 cm
Cadre en bois peint de noir
47 x 58 cm

..... 200/300 €

853 MONIQUE JOURNOD (née en 1935)

BOUQUET DE FLEURS, 1978
Huile sur toile signée et datée en bas à droite
100 x 100 cm

..... 300/500 €



853



861

861 SHEPARD FAIREY (né en 1970)

MAKE ART NOT WAR, 2020
Sérigraphie en couleurs sur papier signée et datée en bas à droite
91,5 x 61 cm

..... 100/150 €

862 KATIA MATUCHET (née en 1971)

VERMEER, LA PEINTURE ET MOI, 2015
Acrylique et huile sur toile, signée et datée au dos
200 x 142 cm

..... 2000/3000 €



862

CONDITIONS GENERALES DE VENTE

CHATIVESLE MAISON DE VENTES est un opérateur de ventes volontaires régi par la loi du 20 Juillet 2011.

En cette qualité il agit comme mandataire du vendeur qui contracte avec l'acquéreur. La vente est faite au comptant et conduite en euros. Le plus offrant et dernier enchérisseur sera l'adjudicataire. Il devra acquitter en sus des enchères les frais et taxes suivants 20,40% TTC.

Les lots sont vendus en l'état où ils se trouvent au moment de l'adjudication avec leurs imperfections ou défauts.

Aucune réclamation concernant les restaurations d'usage et les petits accidents ne sera possible. Les dimensions sont données à seul titre indicatif et les photos ne sont pas contractuelles. Les acheteurs ont la possibilité au moment de l'exposition précédant la vente de se renseigner sur l'état et la valeur des lots.

paiement

Par carte de crédit ou virement bancaire.

En espèces dans la limite de 1000€ lorsque l'acheteur a son domicile fiscal en France et jusqu'à 15.000€ lorsqu'il justifie qu'il a son domicile fiscal à l'étranger (ces valeurs étant définies charges et taxes comprises).

Par chèque, avec présentation obligatoire de deux pièces d'identité. Il peut être demandé aux acheteurs de fournir une lettre accréditive de banque pour une valeur avoisinant le montant de leurs achats. Les chèques tirés sur une banque étrangère ne seront autorisés qu'après l'accord préalable de CHATIVESLE MAISON DE VENTES. Tous frais et taxes bancaires (transferts, virements, ...) seront à la charge de l'acquéreur. Le paiement au moyen d'un chèque sans provision n'entraîne pas la responsabilité de l'OVV et le délivre donc de l'obligation de paiement au vendeur.

enchères

Le mode usuel pour enchérir consiste à être présent dans la salle au moment de la vente. Toutefois tout enchérisseur qui souhaite passer un ordre d'achat par écrit ou enchérir par

téléphone peut utiliser le formulaire prévu à cet effet en fin de catalogue. Ce document doit nous parvenir accompagné d'un RIB au moins 12 heures avant la vente. Les ordres d'achat et les enchères par téléphone sont des services accordés aux enchérisseurs, CHATIVESLE MAISON DE VENTES n'est pas responsable d'avoir manqué d'exécuter un ordre ou manqué un appel par erreur ou toute autre cause.

Les acheteurs potentiels doivent manifester rapidement et par tout moyen leur volonté d'enchérir au commissaire-priseur. Les enchères émises postérieurement au coup de marteau ne seront pas retenues et aucune contestation au moment de l'adjudication ne pourra être reçue.

CHATIVESLE MAISON DE VENTES offre la possibilité aux acheteurs de participer à la vente aux enchères sur internet. Ils paieront en sus du prix adjugé 24% TTC de frais. La démarche est simple, ils devront s'enregistrer sur www.interencheres-live.com et choisir le mode d'enchères le plus adapté pour eux la participation en direct à la vente d'un lot en cliquant sur le bouton « enchérir » ou le dépôt d'un ordre d'achat secret préalablement à son passage en vente.

risques, propriété et retraits des achats

Les risques sont transférés vers l'acquéreur dès l'adjudication. CHATIVESLE MAISON DE VENTES prie les acheteurs de retirer leurs lots dans les meilleurs délais. Nous pouvons néanmoins conserver les lots achetés pendant 1 mois après la vente. Mais, dans la mesure où ce stockage est réalisé à titre gracieux, CHATIVESLE MAISON DE VENTES ne pourra être tenue responsable des éventuels accidents, pertes et autres incidents relatifs au lot acheté. Enfin, les achats qui n'auront pas été retirés dans ce délai de 1 mois donneront lieu à des frais de magasinage de 10€/jour.

expédition des lots achetés

Toutes les expéditions et tous les emballages sont réalisés par la société spécialisée MBE mbe2697adm@mbeffrance.fr Nous vous recommandons de leur faire établir un devis préalablement à toute participation aux enchères.



vente #4
samedi 19/06/2021 • 10h00 & 14h00

49 rue Gosset 51100 REIMS

tél. 03 26 47 26 37
contact@chativesle.fr
www.chativesle.fr

expositions publiques

jeudi 17/06 de 18h à 20h, *vernissage*
vendredi 18/06 de 10h à 12h et de 14h à 20h