



MAISON
DE VENTE AUX ENCHERES
CHATIVESLE
Alban Gillet Commissaire-Priseur

vente #10 : 49 rue Gosset à Reims
samedi 10/12/2022 • 9h30 & 13h30





interencheres

ENCHERISSEZ SUR INTERNET DURANT LA VENTE

Catalogue non exhaustif. Disponible en version digitale sur chativesle.fr
Toutes les photos sont visibles sur interencheres.com/51003

vente #10 : 49 rue Gosset à Reims
samedi 10/12/2022 • 9h30 & 13h30

Programme thématique & horaires approximatifs

- 09h30** Bijoux : 145 lots
- 11h00** Arts d'Asie : 55 lots
- 12h00 PAUSE DEJEUNER
- 13h30** Céramiques anciennes : 79 lots
- 14h30** Livres anciens & modernes : 53 lots
- 15h10** Mobilier ancien & de style : 49 lots
- 16h25** Objets d'art anciens : 78 lots
- 17h20** Arts du XX^e siècle : 88 lots
- 18h20** Tableaux anciens & du XIX^e siècle: 39 lots
- 18h50** Tableaux & œuvres graphiques modernes : 67 lots
- 19h40** Tapis : 10 lots

Avec l'assistance pour certains lots des experts & consultants suivants

● **BIJOUX & MONTRES**

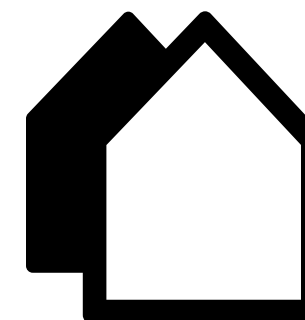
Drew BATTAGLIA
drew@sancyexpertiseparis.com

● **ARTS DE LA CHINE**

CABINET PORTIER
contact@cabinetportier.com

● **INSTRUMENTS DE MUSIQUE**

FRANÇOIS-JOSEPH POMMET
fjpommetluthier@orange.fr



vente aux enchères publiques
dirigée par Alban Gillet

suite déménagements,
successions & à divers amateurs

PROCHAINES VENTES

- Mode & accessoires : **mercredi 7 déc. 2022 à 14h**
- Timbres & cartes postales anciennes :
jeudi 26 janvier 2023 à 14h
- Multicollections : **vendredi 24 février 2023 à 14h**
- Vente cataloguée #11 :
samedi 18 mars 2023 à 10h + 14h
- Les ventes à la découverte du mardi à 14h :
24/01 • 14/02 • 07/03

49 rue Gosset 51100 REIMS

tél. 03 26 47 26 37
contact@chativesle.fr
www.chativesle.fr

expositions publiques

jeudi 08/12 de 18h à 20h, *vernissage*
vendredi 09/12 de 10h à 12h et de 14h à 20h

09H30 BIJOUX & MONTRES

145 lots

1 OMEGA ●

MONTRE BRACELET DE DAME en or 18k (750/00), cadran cuivré signé Omega avec chemin de fer pour les minutes et chiffres arabes peints, épaulé de godrons rehaussés de rubis calibrés. Mouvement mécanique signé, remontoir siglé, le bracelet en or 18k (750/00), composé de deux brins maille serpent avec fermoir à cliquet réglable. Travail français vers 1940. (Traces d'oxydation sur le cadran).

PB : 26.90 g.

600/800€

2 COLLIER ●

en or 18k (750/00) composé de 2 mailles tubogaz torsadées. Il est agrémenté d'un fermoir invisible à cliquet avec chaînette de sécurité. Travail français des années 40. Poinçon de maître de Gross & Cie. (2 petits accidents).

PB : 91 g. Larg_1.2 cm. Long_39.5 cm.

Cet atelier parisien fondé en 1860 et spécialisé dans les chaînes à l'origine, travailla pour de nombreuses maisons de la Place Vendôme telles que Cartier et Van Cleef and Arpels.

2500/3500€

3 BAGUE SOLITAIRE ●

en platine ornée d'un diamant taille ancienne en serti griffe épaulée de 2 diamants tapers. (égrisure sur un tapers)

Poids du diamant : 5.13 cts. J/VS2 Il est accompagné d'un rapport d'analyse du LFG n°395267 daté du 07/11/2022.

PB : 4.60 g. TD : 46 avec boule de mise à taille.

30000/40000€

4 BRACELET RUBAN ●

en or 18k (750/00) et platine, composé d'une maille souple briquette. L'extrémité à décor de volutes, centré d'un cabochon de pierre verte, dans un entourage de diamants taille ancienne, 8/8 et brillantés. Il est agrémenté d'un fermoir à cliquet rehaussé de sept diamants brillantés. Vers 1950. (Légers accidents et petites restaurations).

PB : 153.40 g. Larg_3cm. Long_18.5 cm.

4000/5000€

5 BROCHE ●

en or 18k (750/00), stylisant une tortue, la carapace ornée d'un cabochon, de nacre, les yeux ponctués de pierres rouges. PB : 5,60 grs. Dim_2,5 x 2,5 cm

150/200€

6 BAGUE MARGUERITE ●

en or 18k (750/00), ornée d'une émeraude ovale facettée en serti griffe, dans un entourage de diamants taille brillant.

Poids de l'émeraude : 1.50 cts environ

Poids des diamants : 1 ct environ l'ensemble.

PB : 4.80 g. TD : 54.

2200/2500€

7 PAIRE DE BOUCLES D'OREILLES ●

en fil d'or 18k (750/00), stylisant une rosace ornée d'un diamant taille ancienne, dans un entourage ponctué de diamants taille 8/8. Vers 1960.

PB : 9.20 g. Diam_1.8 cm.

400/600€

8 COLLIER DRAPERIE ●

en or 18k (750/00), centré d'une chute de motifs palmette, partiellement filigrané. Travail français du début du XX^e s.

PB : 18.60 g. Long_36cm.

500/600€

9 BROCHE ●

fil en or 18k (750/00) et platine (850/00), stylisant une fleur rehaussée de diamants taille ancienne dont un plus important au centre pesant environ 0.40 cts. Travail français des années 60.

PB : 18.40 g. Dim_5.5 x 3.7 cm.

400/600€

10 MONTRE BRACELET DE DAME ●

en or 18k (750/00), cadran crème rectangulaire sous verre avec chiffres arabes appliqués signée LIODI. La lunette en or 18k (750/00) et platine (850/00) à décor de godrons rehaussée de diamants brillantés. Mouvement mécanique suisse numéroté 1443. Le bracelet composé de deux brins maille serpent, fermoir à cliquet réglable. Travail français des années 40.

PB : 60.20 g.

1000/1200€

11 BRACELET ARTICULÉ ●

en or 18k (750/00), composé de maillons en forme d'ailettes, agrémenté d'un fermoir invisible à cliquet avec huit de sécurité. Travail français vers 1940.

P : 36 g. Long_18.5 cm.

1000/1500€





- 12 CHAUMET, CLASS ONE ●**
 MONTRE BRACELET DE DAME en acier type plongée, cadran blanc à motifs de vague, chiffre 12 en applique, index en applique 13 diamants taille brillant, aiguilles bleues. Lunette tournante unidirectionnelle ornée de 15 diamants taille brillant. Mouvement à quartz. Bracelet en caoutchouc gris, boucle déployante papillon en acier signée Chaumet. Bracelet blanc supplémentaire. Mouvement fonctionnel lors de l'expertise, sans garantie de fonctionnement futur et d'état des pièces. Vers 2010
 Diam_33 mm
 1000/1200€
- 13 COLLIER ●**
 en or gris 18k (750/00), retenant en pendentif un élément orné d'une aigle-marine ronde facettée en serti clos perlé, dans un entourage de roses diamantées. Accompagné d'une chaîne or gris 18k (750/00), maille forçat, anneau ressort. Travail vers 1910 pour l'élément.
 Poids de l'aigle-marine : 10 cts environ
 PB : 8.80 g. Dim_ 2.3 x 2 cm
 700/800€
- 14 OMÉGA ●**
 MONTRE BRACELET en acier, cadran rectangulaire argenté signé avec chiffres arabes peints, petite trotteuse à six heures, mouvement mécanique, bracelet cuir avec boucle ardillon en métal.
 Dim_2 x 3 cm.
 400/600€
- 15 COLLIER ●**
 composé d'une chute de perles de culture d'environ 3.2 à 7.2 mm, agrémenté d'un fermoir rectangulaire à cliquet en or gris 18k (750/00) guilloché avec chaînette de sécurité.
 PB : 13.5 g. Long_57 cm.
 120/150€
- 16 DEMI-ALLIANCE ●**
 en or gris 18k (750/00), ornée de 8 diamants taille brillant en serti griffe.
 Poids des diamants : 1.60 cts environ l'ensemble.
 PB : 3.80 g. TD : 50.
 800/1200€
- 17 BAGUE ●**
 en or 18k (750/00) rhodié, ornée d'un diamant taille brillant en serti griffe, épaulé d'une ligne de diamants brillantés.
 Poids du diamant principal : 0.60 ct environ.
 PB : 3.5 g. TD : 52.
 1400/1600€
- 18 BAGUE FLEUR ●**
 en or 14k (585/00), stylisant une rosace centrée d'un diamant brillanté, dans un double entourage de diamants taille 8/8.
 PB : 5 g. TD : 58.
 300/400€
- 19 PAIRE DE PENDANTS D'OREILLE ●**
 en or 18k (750/00), ornées d'une goutte de perle de culture, la calotte ornée de diamants taille ancienne.
 PB : 3.80 g.
 300/400€
- 20 PAIRE DE CLOUS D'OREILLES ●**
 en or gris 18k (750/00), stylisant une fleur centrée d'un rubis rond facetté en serti clos perlé, dans un entourage de diamants taille brillant.
 PB : 3.20 g.
 200/300€
- 21 BAGUE ●**
 en or gris 18k (750/00), ornée d'une émeraude ovale facettée en serti griffe dans un entrelacs réhaussé de diamants brillantés. Travail français des années 50. (Manque une pierre)
 PB : 4 g. TD : 51.
 150/200€
- 22 BAGUE BANDEAU ●**
 en or 18k (750/00) rhodié, ornée d'un motif croisé réhaussé de diamants brillantés.
 PB : 9.60 g. TD : 50.
 450/500€
- 23 PAIRE DE BOUCLES D'OREILLE ●**
 en argent (800/00) doublé or, ornées d'une fleur retenant en pampille un motif de goutte, ornées de saphirs ronds et taille poire sur paillons dans un entourage de diamants taille ancienne.
 PB : 6.50 g.
 300/400€
- 24 BAGUE MARGUERITE ●**
 en or gris 18k (750/00), ornée d'un rubis ovale facetté en serti griffe, entouré de diamants brillantés.
 PB : 5.30 g. TD : 56.
 350/400€
- 25 BRACELET ARTICULÉ ●**
 en argent (925/00), composé de 6 motifs ajourés à décor de guirlandes rehaussées de marcassites facettées. Il est agrémenté d'un fermoir à cliquet avec huit de sécurité. Travail allemand du début du XX° s. (Manque des pierres).
 PB : 19.20 g. Long_18 cm.
 80/100€

11H00 ARTS D'ASIE

55 lots



171 CAMBODGE

TÊTE DE BOUDDHA en grès beige surmontée d'un mokhot conique en forme de stupa. Période Khmer, XII^e s. Sur socle.
H_19 L_13 l_9 cm

H_28 L_13 l_12 cm (dim° totales avec socle).
..... 200/300€

192 THAÏLANDE, RATANAKOSIN ●

STATUETTE en bronze laqué or et rouge d'un bouddha assis en padmasana sur un haut socle à trois degrés, les mains dans le giron. Début du XX^e s. Manque de dorure notamment au visage. H_39 L_28 l_18 cm

..... 300/500€

201 CHINE

SUITE DE TROIS VASES BALUSTRES en porcelaine polychrome à décor de luttes guerrières illustrées en réserve sur fond jaune à rinceaux



201



192



205

feuillagés. Les trois couvercles ornés de chien de Fô. Marque bleue sous la base. Fin du XIX^e s. H_22 cm

..... 200/300€

205 CHINE

VASE BOUTEILLE en porcelaine décorée de fleurs en camaïeu bleu. Epoque Ming, XVII^e s. Col coupé et monté en lampe, bulles de cuisson. H_23 cm

..... 200/300€

206 NÉPAL

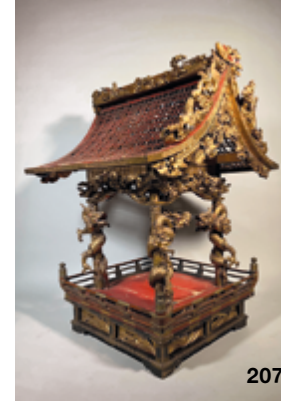
TANKA à décor gouaché sur papier représentant des divinités népalaises. Bordure en tissu et soie rouge et verte. Début du XX^e s. 88 x 67 cm

Baguette moderne en bois doré et verte, sous verre 92 x 72 cm

..... 500/800€



206



207

207 JAPON ●

TEMPLE DE PROCESSION PORTE-STATUAIRE en bois doré et laqué rouge simulant une pagode ornée de dragons et d'éléments feuillagés. XIX^e s. Accidents et manques. H_115 L_80 l_84 cm

..... 3000/4000€

209 JAPON

HOMARD en bronze patiné. Période Meiji, fin du XIX^e s. H_3 L_15 l_8 cm

..... 60/80€



209



210

210 CHINE

POTICHE DE FORME BALUSTRE en porcelaine à décor polychrome de scènes de palais. Cachet sous la base. Fin du XIX^e s. Couvercle cassé recollé. H_50 cm

..... 200/300€

216 CHINE

STATUETTE en terre cuite avec traces de polychromie représentant une «fat lady». Epoque Tang (618-907). Restaurations à l'arrière de la coiffe et à l'arrière de la base. H_46 cm

..... 300/500€

221 CHINE

VASE BALUSTRE À HAUT COL CYLINDRIQUE en porcelaine de Canton émaillée de dragons et de fleurs en polychromie sur fond jaune et bleu clair. XIX^e s. H_43 cm

..... 400/600€



221

13H30 CERAMIQUES ANCIENNES

79 lots



245

245 ONNAING

PAIRE DE VASES EXOTIQUES en faïence polychrome et barbotine représentant deux enfants marchands de fruits. Fin du XIX^e s. Légers sauts d'émail. H_80 cm

1 500/2000€

246 JULES VIEILLARD

(1813-1868) à Bordeaux

PENDULE en faïence émaillée vert kaki et bleu de style chinois surmontée d'un chien de Fô et pourvue d'anses latérales simulant des têtes de félins, cadran à chiffres romains en cuivre et base rectangulaire sur petits pieds cambrés. Balancier. XIX^e s. Signée. Restauration à la queue du chien de Fô. H_40 L_29 l_12 cm

600/800€

248 JACOB PETIT (1787-1868)

SUJET ORNEMENTAL en porcelaine polychrome et dorée représentant Neptune portant une corne d'abondance formant coupe et assis sur



248



246

249 ROUEN

FONTAINE en faïence à décor polychrome figurant Bacchus tenant une bouteille et un gobelet rempli de vin rouge, assis à califourchon sur un tonneau, son corps orné de pampres de vigne. Un robinet formant fontaine manque en bas du tonneau. XVIII^e s. Robinet manquant. H_58,5 L_39 l_18 cm Provenance : vente aux enchères à Rouen, Me Denesle, le 2 novembre 1986.

2 000/3 000€

255 NORD DE LA FRANCE

PICHET À VIN ANTHROPOMORPHE dit «pot Jacquot» en faïence polychrome représentant un homme assis à califourchon sur un tonneau. Marque «MD» en bleu sous la base. XIX^e s. H_27 L_17 l_14 cm

60/80€



255



249

un dauphin. Base ornée de coquillages et de coraux. Marque «JP» en bleu sous la base. XIX^e s. H_55 L_32 l_22 cm

600/800€



268

268 TISANIÈRE

en porcelaine de Paris à décor polychrome et doré représentant une femme debout vêtue d'une robe et tenant un arrosoir. XIX^e s. H_36 cm

50/80€

279 DEFT

PLAT CIRCULAIRE en faïence à décor en camaïeu bleu d'un lion présenté devant un portique dans le bassin et de chinois assis sur l'aile. Marque de la manufacture La Griffe de Porcelaine au revers. XVIII^e s. Saut d'émail et égrenures en bordure. Diam_31,5 cm

120/150€

286 LÉON BLANCHOT

(1868-1947) pour Sèvres

STATUETTE en biscuit de porcelaine représentant une femme se coiffant en se regardant dans une face à main. Signée, datée 1907 et cachet de manufacture. Restauration à la main gauche. H_26 cm

120/150€



286



279

293 MINTON

COUPE DE TABLE en faïence émaillée polychrome, le réceptacle de forme circulaire soutenu par un fût orné de putti au tambourin, gerbes de blé et grappes de raisins. Marque «Minton» en creux sous la base. Angleterre, fin du XIX^e s. Une égrenure en bordure intérieure de la coupe. H_29 cm

200/300€

294 ISABELLE DELECOURT (1915-2017)

GROUPE en faïence de Quimper à décor polychrome représentant un couple de danseurs bretons. Signé «Bel Delecourt» à l'arrière dans la patte et «H.B Bel Delecourt Ro F.19» à l'encre verte sous la base. H_34 L_26 l_22 cm

200/300€



294

14H30 LIVRES ANCIENS & MODERNES

53 lots



334

334 CAHIERS D'ART

ŒUVRES DE PICASSO 1946-1948)
Peintures et dessins exécutés à Paris, Ménerbes, Golf Juan, Antibes - Toutes les peintures de Picasso au Musée d'Antibes - 446 céramiques reproduites pour la première fois. Textes inédits de Picasso de 1941 à 1943 - Nombreuses photographies de l'artiste au travail. Vol. broché in-folio (30,5 x 25 cm), sous étui cartonné (déchirures). 23^e année, 1948. Editions «Cahiers d'art», Paris.

120/150€

336 ALEXIS CARREL

LA PRIÈRE. In-folio (40,5 x 30 cm) en feuilles. Illustrations de Michel Ciry. Couverture originale gaufrée et emboitage de l'éditeur. Exemple signé sur grand vélin de Rives gris, numéroté 98. Editions Pierre de Tartas, Moulin de Vauboyen à Bièvres en Essonne, 1978. Suite de huit hors-texte sur soie manquantes et petite tache sur le plat de l'emboitage.

50/80€



336



338

338 JEAN ROSTAND

BESTIAIRE D'AMOUR. Volume in-plano (46 x 35 cm) en feuilles, couverture et emboitage cartonnées. Illustrations de Pierre-Yves Trémois. Edition originale sur grand vélin de Rives numérotée 73. Envoi de l'auteur «Pour Robert Barbier un sincère hommage» et dessins originaux de l'illustrateur à l'encre noire. Paris, 1958. Dos abimé aux jointures.

60/80€

340 APOLCALYPSE DE JEAN

In-folio en feuilles (46 x 32 cm) sous chemise gaufrée dans un emboitage en plexiglas décoré d'un glaive métallisé. Illustrations couleurs de Chapelain-Midy dont six lithographies à double page. Exemple numéroté 164 sur grand vélin d'Arches signé de l'auteur et de l'illustrateur. Pierre de Tartas et Editions du cerf à Bièvres en Essonne, 1982. Parfait état.

60/80€

343 FRANÇOIS RABELAIS

GARGANTUA. Volume in-folio (37,5 x 30 cm), reliure de l'éditeur en daim rouge sous emboitage



343



344

344 ANDRÉ NOVELLA

SEIGNEURS ET PRINCES DE MONACO. Préface de Rainier III. Volume in-folio, reliure de l'éditeur Sefer maroquinée rouge décorée de dorures et d'un médaillon émaillé, sous emboitage cartonné à tissu rouge. Illustrations en couleurs dans le texte et pleine page de Philippe Reder. Un des trois exemplaires d'artiste. Certificat d'authenticité. Nous y joignons un second volume assorti contenant 39 planches. Editions Arts et couleurs, le chant des sphères, Monaco, 1992. Parfait état.

200/300€

358 CYRANO DE BERGERAC

LE VOYAGE DANS LA LUNE. Vol. in-plano (53 x 38 cm) en feuilles, sous chemise et emboitage cartonné en daim bleu. 10 gouaches originales et une encre originale de de Myriam Béring, datées



358



359

359 LÉONOR FINI

LES LEÇONS. Préface de Patrick Waldberg. 2 vol. in-plano (70 x 54 cm), demi reliures marbrées et cuir noir, sous emboitage cartonné marbré (déchirure). Le premier contenant des illustrations couleurs, le second contenant 12 sérigraphies originales de l'artiste sur vélin de Rives, toutes numérotées N°30/175 et signées. Editions du Tamanoir, Bruxelles, 1976.

200/300€

378 L'ARCHITECTURE VIVANTE

ALBERT MORANCÉ, 1925 - 1930. 6 vol. in-4 en feuillets. sous chemise imprimée : Hiver 1923, Hiver 1924, Printemps 1925, Eté 1925, Printemps 1926 et Automne 1926. Contributeurs de renom : Le Corbusier, Pierre Jeanneret, Loos, RuhlmannEileen Gray, Henri Laurens, Fernand Léger, Chana Orloff, Frank Lloyd Wright, Jean Badovici, etc.

300/500€



378

15H10 MOBILIER ANCIEN & DE STYLE

49 lots



411

411 BERGÈRE À OREILLES à haut dossier et large assise

en noyer mouluré et sculpté de motifs rocailles, reposant sur quatre pieds cambrés. Circa 1920. Garniture en velours à motifs orientaux sur fond saumon. H_109 L_82 l_60 cm

200/300€

413 PAIRE DE SELLETTES

en bois à décor peint simulant la pierre chacune composée d'une balustré reposant sur une demi colonne cannelée à section carrée. Circa 1960/1980. Usures. H_107 cm

400/600€



416

416 GUÉRIDON DE COUTURIÈRE

en placage d'acajou présentant une cavité centrale entouré de velours rouge, ouvrant par un tiroir et reposant sur un piètement tripode. XIX^e s.

H_84 diam_34 cm

120/150€

428 FAUTEUIL RÉGENCE à dossier à la Reine

en bois naturel sculpté de coquilles et de feuilles d'acanthé. XVIII^e s. Garniture tapissée postérieure à décor de paysages.

H_103 L_69 l_70 cm

400/600€



430

430 TABLE CONSOLE LOUIS XVI

en bois doré sculpté à décor d'une frise de feuilles de laurier en ceinture et de guirlandes de fleurs, deux pieds jarrets feuillagés à buste de femme et pieds griffes. Plateau de marbre veiné. Deuxième moitié du XVIII^e s. Accidents et manques à la dorure et H_89 L_144 l_52 cm

2000/3000€

431 VITRINE LOUIS XVI

en bois doré à décor de nœud de ruban, de rinceaux feuillagés, de pompons et de cannelures, elle ouvre par une porte vitrée présentant en partie basse un trophée musical sur fond de draperie. XX^e s. H_176 L_76 l_34 cm

300/500€



435

435 TABLE À OUVRAGE LOUIS XV

en bois de placage à décor marqueté en feuilles et en losanges ouvrant à un plateau abattant découvrant une glace au revers et un caisson, un tiroir en ceinture et quatre pieds cambrés. Epoque Napoléon III.

H_73 L_60 l_40 cm

120/150€

440 TABLE DE SALON NAPOLÉON III

en bois noirci à décor peint de roses polychromes et nacré, ouvrant par un plateau abattant et entretoisée d'une tablette. Deuxième moitié du XIX^e s.

H_74 L_51 l_38 cm

120/150€



413



428



431



440

16H25 OBJETS D'ART ANCIENS

78 lots



448

448 TABLE DE SALON LOUIS XIV

formant table à jeu en placage de bois noirci à décor simulant la marqueterie Boule, plateau abattant découvrant un plateau de jeu foncé de simili cuir vert et un caisson intérieur, ceinture mouvementée, quatre pieds cambrés et ornements de bronzes dorés ciselés notamment aux espagnolettes et aux pieds griffes. Fin du XIX^e s. Accidents et manques au placage, soulèvements aux parties imitant la marqueterie.

H_83 L_73 l_46 cm

200/300€

450 BUFFET NAPOLÉON III

de forme mouvementée en placage de bois exotique à décor marqueté d'un panier fleuri sur la porte et de chutes fleuries et feuillagées sur les côtés, tiroir en ceinture et plateau de marbre vert. Début du XX^e s. Quelques sauts de placage.

H_101 L_104 l_48 cm

400/600€



450



455

455 VITRINE LOUIS XVI

en placage d'acajou ouvrant à deux portes vitrées, reposant sur deux petits pieds fuselés cannelés antérieurs et recouvert d'un plateau en marbre blanc ceint d'une galerie de laiton ajouré. Fin du XIX^e s. H_140 L_90 l_30 cm

200/300€

456 COMMODE LOUIS XV

en bois de placage appliqué en feuilles ouvrant à trois tiroirs ornés de bronzes dorés. Plateau de marbre veiné. XVIII^e s. H_84 L_96 l_50 cm

600/800€

457 FAUTEUIL LOUIS XVI

à dossier médaillon en bois laqué crème à décor mouluré et sculpté de frises de motifs, de feuilles d'acanthe et de rosaces aux dés de raccordement, quatre pieds fuselés cannelés. XVIII^e s. Tapisserie en tissu soyeux à rayures roses (déchirée et tachée), restaurations aux pieds et jeu dans la stabilité. H_96 L_59 l_60 cm

200/300€



457



456



470

470 PENDULE LOUIS-PHILIPPE

en bronze à patine brune et dorée représentant un guerrier ottoman sur son cheval, cadran émaillé blanc à chiffres romains signé «Mare» à Paris, socle rectangulaire orné de vagues, d'une tête égyptienne, de griffons et de hiéroglyphes en bas relief. Clé et balancier. Première moitié du XIX^e s. Manque à la veste du cavalier, cadran à réenchâsser, éclat à l'émail et aiguille manquante.

H_49 L_34 l_13 cm

400/600€

478 PENDULE RESTAURATION

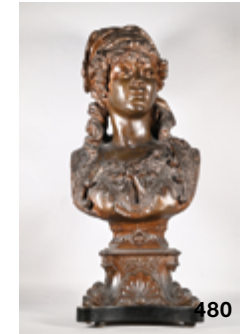
en bronze à patine brune et dorée présentant une femme vêtue à l'antique à côté d'un olivier et tenant un stylet dans la main, le mouvement dissimulé dans une borne à cadran émaillé blanc portant l'inscription «Fontaine confidente de mes peines conserve l'histoire de mes douleurs». Base rectangulaire ornée d'une scène antique en bas-relief. Balancier et clé. Début du XIX^e s.

H_24 L_37 l_15 cm

400/600€



478



480

480 HENRI WEISSE (XIX^e-XX^e s)

BUSTE DE BOHÉMIENNE
Régule patiné brun, signé à l'arrière. Deux pendants d'oreille manquants. Socle adapté au modèle.

H_71 L_31 l_26 cm

300/400€

488 ECOLE FRANÇAISE DU XIX^e S d'après Clodion (1738-1814)

JEUNE FEMME DEBOUT
Terre cuite originale portant une signature « Clodion » et une date « 1783 ». Accidents et manques notamment à l'anse et à une aile.

H_47,5 cm

500/700€



488



495

495 RAFFRAICHISSOIR À ANSES

en tôle à décor peint de fleurs polychromes sur fond brun orangé. XVIII^e s. Usures et manques à la peinture.

H_11 L_33 l_21 cm

50/80€

496 VERSEUSE

en argent à décor ciselé de style Louis XVI. Poinçon Minerve. PT : 1170 g.

300/400€



496



514

514 COUSSIN DE MARIÉS

en tôle dorée repoussée, glaces biseautées, fleurs synthétiques et tissu. Globe en verre translucide sur terrasse ovale en bois noirci. Fin du XIX^e s.

H_50 L_30 l_20 cm

50/80€

529 EDMONT PRÉVOT (1848-1892)

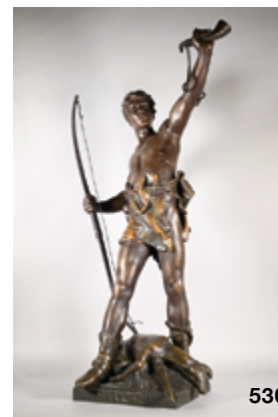
VICTOR HUGO
Buste en terre cuite d'édition, signé sur le côté. Manque de matière à l'épaule droite, usures.

H_49 L_28 l_24 cm

120/150€



529



530

530 EUGÈNE MARIOTON (1954-1933)

L'HALLALI

Statuette en régule à patine brune, signée et cachetée

H_81 cm

120/150€

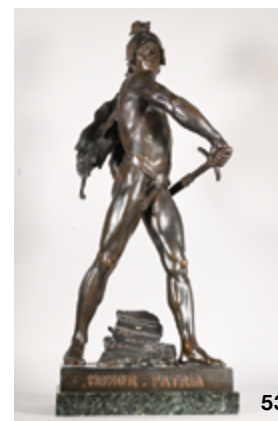
538 EMILE PICAULT (1833 - 1915)

«HONOR PATRIA»

Statuette en régule patinée, titrée et signée sur la terrasse

H_60 cm

150/200€



538



540

540 PENDULE PORTIQUE LOUIS XVI

en bronze patiné et marbre blanc ornée en partie haute d'une cassolette et de pots fleuris, cadran à chiffres arabes sur fond émaillé blanc, quatre colonnes doriques au piétement et terrasse appliquée de rinceaux feuillagés. Balancier à mascaron rayonnant. Circa 1880. Suspension métallique cassée dans le mouvement, altérations à la patine.

H_48 L_29 l_13 cm

200/300€

543 D'après ANTOINE-LOUIS BARYE (1796-1875)

SUJET en bronze moderne à patine brune représentant un lion rugissant posant la patte sur un serpent. Signature sur la terrasse «Fonderie Dufresne - d'après l'oeuvre de». Socle ovale en marbre noir. Circa 1970/1980.

H_23 L_29 l_18 cm

200/300€



543

17H20 ARTS DU & XX^e s.

88 lots



566

566 BACCARAT

SUITE DE SEPT VERRES À BOIRE en cristal translucide et coloré à décor taillé. Cachet au sable. H_19,5 cm

200/300€

575 MULLER FRÈRES

VASE FUSÉ À COL ÉTRANGLÉ en verre multicolores à décor dégagé à l'acide représentant un littoral breton violine sur fond orangé. Signé «Muller Frères Lunéville». Circa 1920. H_28 cm

500/800€



575



586

586 CHRISTOFLE

MÉNAGÈRE DE TABLE en métal argenté à décor de filets comprenant 141 pièces soit : 12 couverts de table (24 pièces), 12 couteaux de table, 12 couteaux à fromage, 16 couverts à dessert (32 pièces), 12 fourchettes à gâteau, 12 cuillères à glace, couvert à découper (2 pièces), pelle à gâteau, 2 couverts de service (4 pièces), 12 couverts de service à poisson (24 pièces), couvert de service à poisson (2 pièces), ciseaux à sucre et 3 couteaux de service à fromage et à beurre. Poinçon de fabricant. Etuils d'origine.

200/300€

591 MIGUEL BERROCAL (1933-2006)

CRISTINA, N°VI de la collection mini-multiples, 1972 Sculpture démontable en 25 éléments, métal nickelé, signée et numérotée sur 3235. H_15 cm Nous y joignons le livre référent servant mode d'emploi.

200/300€



591



597

597 PAUL PHILIPPE (1870-1930)

RÉVEIL, circa 1910

Statuette en bronze patiné, sur socle en marbre brun veiné blanc. Non signé.

H_41 cm

400/600€

598 OMÉGA

PENDULETTE DE BUREAU DE FORME CARRÉE en métal doré, cadran à chiffres romains sur fond émaillé blanc, signé. Mouvement à remontage mécanique (en état de fonctionnement), signé et numéroté 989 1000. Quatre petits pieds cylindriques. Circa 1960. Légères altérations à la patine. H_14 L_13 l_5 cm

400/600€



598



603

603 CECHELLI (XIX^e-XX^e s)

BUSTE DE JEUNE FILLE, circa 1900

Sujet en albâtre et bronze doré ciselé de fleurettes, signé. Eraflures au visage et à la chevelure. Terrasse en marbre gris veiné blanc.

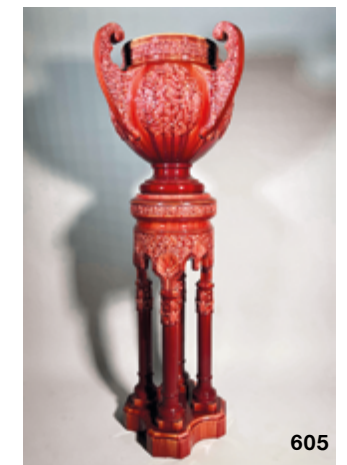
H_30 L_27 l_6 cm

200/300€

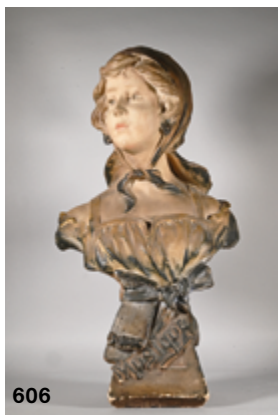
605 CLÉMENT MASSIER (1844-1917)

ENSEMBLE DE STYLE ORIENTAL en faïence à couverte brune nuancée bordeaux comprenant un cache-pot à quatre anses reposant sa sellette à quatre colonnes. Fin du XIX^e s. Eclat au plateau de la sellette et quelques égrenures aux anses du cache-pot. H_155 cm

1500/2000€



605



606

606 JOSEPH VAN GENT (1877-?)

«MUSIQUE», circa 1900
Buste de femme en terre cuite moulée, titré.
Egenure et restauration à l'arrière.
H_62 L_32 l_20 cm

80/120€

611 PIERRE GUARICHE (1926-1995)

PAIRE DE FAUTEUILS «FR 105» à hauts dossiers
inclinés sur bâtis en hêtre massif profilé formant
accoudoirs et pieds stylisés à réception plate.
Coussins garnis de simili cuir marron. Circa 1950.
Usures au bois, coins émoussés à la garniture et
support d'assise refait en bois.
H_90 L_71 l_86 cm

800/1200€



611



615

615 ROGER CAPRON (1922-2006)

TABLE BASSE «Planète» à plateau rectangulaire
en carreaux de faïence émaillée en camaïeu de
jaune, vert et brun figurant des motifs cinétiques,
l'ensemble reposant sur deux plots en bois naturel
teinté. Signée. Quelques rayures.
H_37,5 L_134 l_55 cm

600/800€

617 ETTORE SOTTASS (1917-2007)

VASE «Shiva» en céramique émaillée rose. Signé,
daté 1971 et cacheté sous la base.
H_25 L_18 l_7 cm

300/400€



617



621

621 PIERO FORNASETTI (1913-1988)

PORTE-STYLOS «Piede de romano»
en céramique émaillée et dorée. Circa 1960.
Cachet estampé.
H_9 L_21 l_8,5 cm

300/500€

627 PHILIPPE STARCK (né en 1949)

pour Flos
PAIRE DE LAMPADAIRES «Rosy Angelis» à piè-
tement tripode bordeaux et noir, abat-jours en tissu
blanc. Circa 1994. Une tige de variation lumière
manquante, tissus tachés.
H_183 cm

200/300€



627



656

656 PIERRE PAULIN (1927-2009)

pour Artifor
PAIRE DE FAUTEUILS F598 «Groovy» en laine
orange sur piètement aluminium. Circa 1970.
Usures. H_64 L_86 l_68 cm

1000/1500€

662 D.F.I SPORTS-LOISIRS

SKATEBOARD «Chuck Mc Truck»
Circa 1990. Etat d'usage.
H_9,5 L_76,5 l_25,5 cm
Ce modèle de skate a été rendu célèbre par l'artiste
Bertrand Lavier qui en a utilisé un exemplaire pour
une œuvre en 1995.

50/80€



662

18H20 TABLEAUX ANCIENS & DU XIX^e s.

39 lots



672

672 ECOLE FRANÇAISE DU XVIII^e s

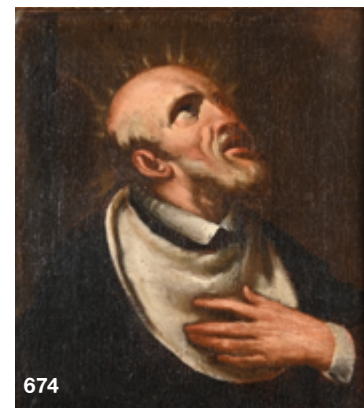
PORTRAIT D'ANTOINE FRANÇOIS VARIN conseiller du roi, gouverneur fiscal des eaux et forêts du comté d'Eu, né en 1708 et décédé en 1779
Huile sur toile. Rentoilage
81 x 165 cm
Cadre en bois doré moderne
90 x 72 cm

600/800€

674 ECOLE ITALIENNE

de la deuxième moitié du XVII^e s
PORTRAIT D'IGNACE DE LOYOLLA
Huile sur toile. Rentoilage.
30 x 26,5 cm
Cadre en bois doré moderne
42 x 39 cm

300/400€



674



677

677 ECOLE FRANÇAISE DU XVIII^e s

DIANE DÉCOUVRANT LA GROSSESSE DE CALLISTO
Huile sur toile. Sauts de peinture sur le pourtour.
90 x 150 cm
Baguette en bois doré
93 x 153 cm

1500/2000€

680 ECOLE FRANÇAISE de la fin du XVII^e s

VIERGE À L'ENFANT
Huile sur toile. Repeints et rentoilage.
63 x 48 cm
Cadre moderne en bois doré
71 x 56,5 cm

400/600€



680



689

689 EDOUARD CABANE (1857-?)

PORTRAIT DE PATRIARCHE ORTHODOXE au chasuble violet représenté en train d'écrire, 1882.
Huile sur toile signée et datée en bas à droite
116 x 90 cm
Cadre en bois et stuc doré à décor de feuilles de laurier en frise. XIX^e s. Quelques manques.
136 x 110 cm

800/1200€

701 CHARLES WAUTERS

(Belgique, 1811-1859)
JEUNE GARÇON À LA MANDOLINE SE TENANT LA TÊTE ENTRE LES MAINS
Huile sur toile, signée en bas à droite
48 x 57 cm
Cadre en bois et stuc doré. Accidents et manques.
67 x 75 cm

400/600€



701



706

706 EUGÈNE BROSSE (1855-?)

BOUQUET DE ROSES DANS UN VASE
Huile sur toile signée en bas à gauche
55 x 43 cm

120/150€

707 ECOLE FRANÇAISE DU XIX^e s

NU ACADÉMIQUE D'HOMME
Huile sur toile signée en bas à droite (illisible).
Rentoilage.
63 x 47 cm
Cadre en bois noirci et doré
79 x 64 cm

200/300€



707

18H50 TABLEAUX & OEUVRES GRAPHIQUES MODERNES

67 lots



712

712 ECOLE FRANÇAISE DU XIX^e s

ACADÉMIE D'HOMMES

Crayon sur papier. Déchirures et mansues en bordure.

60 x 46 cm

Encadré sous verre

82 x 65 cm

60/80€

724 ECOLE FRANÇAISE DU XIX^e s

PORTRAIT DE FEMME À LA ROBE NOIRE

Huile sur toile. Accident à la toile à gauche du visage.

92 x 73 cm

Cadre ovale en bois et stuc doré à frise de feuilles, XIX^e s

110 x 90 cm

300/500€



724



749

749 ARMAND GUILLAUMIN (1841-1827)

PÉNICHE SUR LA SEINE À PARIS, CIRCA 1880

Pastel sur papier, signé en bas à gauche

45,5 x 62 cm

Cadre en bois moderne Claude de Muzac

68 x 85 cm

4000/6000€

752 OTTO JOHN HERSCHEL (1871-1937)

FEMME TENANT UNE STATUETTE DE SOLDAT NAPOLEONNIEN

Huile sur panneau, signée en haut à droite

21 x 16 cm

200/300€



752



753

753 ERNEST GUÉRIN (1887-1952)

JEUNE BRETONNE DANS LE PORT DE DOUARNENEZ

Aquarelle et encre sur papier, signée et titrée «Douarnenez Bretagne» en bas à droite.

27,5 x 22 cm

Baguette moderne, sous verre. 31 x 26 cm

1200/1500€

755 CHARLES WALHAIN (1877-1936)

PORTRAIT DE JEUNE GARÇON TENANT SON CHIEN, 1911

Huile sur toile, signée et datée à droite. 63 x 52 cm

Cadre d'époque à vue ovale à décor de fleurs et de feuilles d'acanthé, sous verre. 79 x 69 cm

400/600€



755



763

763 MARCEL WIBAULT (1915–1998)

LE MONT-BLANC, 1965
Huile sur isorel, signée en bas à droite, titrée et datée au crayon à l'arrière
38 x 46 cm
Cadre d'origine en bois
51 x 60 cm

..... 1 000/1500€

780 GEORGES H. DILLY (1876 – 1942)

FEMME À LA LETTRE, 1940
Huile sur toile signée et datée en bas à gauche
64 x 80 cm
Cadre moderne Delf en bois
83 x 100 cm

..... 500/700€



780



781

781 ANDRÉ MAIRE (1898–1984)

BATELIER À VENISE, 1923
Huile sur toile, signée, située Venise et datée en bas à droite. Repeints, sauts de peinture et griffure à la toile (10 cm sur la gauche).
253 x 170 cm

..... 4 000/6 000€

785 JOAN MIRO (1893–1983)

AFFICHE en couleurs de son exposition personnelle, galerie Maeght à Saint-Paul de Vence. Circa 1970. Usures aux quatre coins.
66x48 cm

..... 40/60€



785



804

804 JACQUES TARDI (né en 1946)

NESTOR BURMA. Illustration originale pour la bande dessinée «Rendez-vous 120, Rue de la gare» de Léo Mallet et Jacques Tardi éditée chez Castermann, 1988

Encre de Chine sur papier, signée en bas à droite. Repentir au Tipp-ex. Portant la mention «Pour Jean-Claude Aubréel!». Cachet au dos.

29 x 37 cm

Baguette en bois, sous plexi

44 x 54 cm

Nous joignons un ouvrage écrit par Jean-François Douvry correspondant à la bande dessinée originale et le carton d'invitation à la Galerie Escalpe à Paris datée du 20 février 1988 qui reproduit notre dessin.

..... 2 000/3 000€



811

811 GULLY (né en 1977)

THE CHILDREN MEET KAWS, DELVOYE AND BUFFET, 2022

Technique mixte sur toile signée et datée en bas à droite

88 x 150 cm

Certificat d'authenticité de l'artiste.

..... 14 000/16 000€



PROCHAINES VENTES

Mode & accessoires : **mercredi 7 déc. 2022 à 14h**

Timbres & cartes postales anciennes :
jeudi 26 janvier 2023 à 14h

Multicollections : **vendredi 24 février 2023 à 14h**

Vente cataloguée #11 :
samedi 18 mars 2023 à 10h + 14h

Les ventes à la découverte du mardi à 14h :
24/01 • 14/02 • 07/03



CONDITIONS GENERALES DE VENTE

CHATIVESLE MAISON DE VENTES est un opérateur de ventes volontaires régi par la loi du 20 Juillet 2011.

En cette qualité il agit comme mandataire du vendeur qui contracte avec l'acquéreur. La vente est faite au comptant et conduite en €. Le plus offrant et dernier enchérisseur sera l'adjudicataire. Il devra acquitter en sus des enchères les frais et taxes suivants 22,40% TTC.

Les lots sont vendus en l'état où ils se trouvent au moment de l'adjudication avec leurs imperfections ou défauts.

Aucune réclamation concernant les restaurations d'usage et les petits accidents ne sera possible. Les dimensions sont données à seul titre indicatif et les photos ne sont pas contractuelles. Les acheteurs ont la possibilité au moment de l'exposition précédant la vente de se renseigner sur l'état et la valeur des lots.

paiement

Par carte de crédit ou virement bancaire.

En espèces dans la limite de 1000€ lorsque l'acheteur a son domicile fiscal en France et jusqu'à 15.000€ lorsqu'il justifie qu'il a son domicile fiscal à l'étranger (ces valeurs étant définies charges et taxes comprises).

Par chèque, avec présentation obligatoire de deux pièces d'identité. Il peut être demandé aux acheteurs de fournir une lettre accréditive de banque pour une valeur avoisinant le montant de leurs achats. Les chèques tirés sur une banque étrangère ne seront autorisés qu'après l'accord préalable de CHATIVESLE MAISON DE VENTES. Tous frais et taxes bancaires (transferts, virements, ...) seront à la charge de l'acquéreur. Le paiement au moyen d'un chèque sans provision n'entraîne pas la responsabilité de l'OVV et le délivre donc de l'obligation de paiement au vendeur.

enchères

Le mode usuel pour enchérir consiste à être présent dans la salle au moment de la vente. Toutefois tout enchérisseur qui souhaite passer un ordre d'achat par écrit ou enchérir par téléphone peut utiliser le formulaire prévu à cet effet en fin de catalogue. Ce document doit nous parvenir accompagné d'un RIB au moins 12 heures avant la vente. Les ordres d'achat et les enchères par téléphone sont des services accordés aux enchérisseurs, CHATIVESLE MAISON DE VENTES n'est pas responsable d'avoir manqué d'exécuter un ordre ou manqué un appel par erreur ou toute autre cause.

Les acheteurs potentiels doivent manifester rapidement et par tout moyen leur volonté d'enchérir au commissaire-priseur. Les enchères émises postérieurement au coup de marteau ne seront pas retenues et aucune contestation au moment de l'adjudication ne pourra être reçue.

CHATIVESLE MAISON DE VENTES offre la possibilité aux acheteurs de participer à la vente aux enchères sur internet. Ils paieront en sus du prix adjugé 26% TTC de frais. La démarche est simple, ils devront s'enregistrer sur www.interencheres-live.com et choisir le mode d'enchères le plus adapté pour eux la participation en direct à la vente d'un

lot en cliquant sur le bouton « enchérir » ou le dépôt d'un ordre d'achat secret préalablement à son passage en vente.

risques, propriété et retraits des achats

Les risques sont transférés vers l'acquéreur dès l'adjudication. CHATIVESLE MAISON DE VENTES prie les acheteurs de retirer leurs lots dans les meilleurs délais. Nous pouvons néanmoins conserver les lots achetés pendant 1 mois après la vente. Mais, dans la mesure où ce stockage est réalisé à titre gracieux, CHATIVESLE MAISON DE VENTES ne pourra être tenue responsable des éventuels accidents, pertes et autres incidents relatifs au lot acheté. Enfin, les achats qui n'auront pas été retirés dans ce délai de 1 mois donneront lieu à des frais de magasinage de 20€ par semaine et par lot.

expéditions des lots achetés

• Enlèvement de vos lots à l'étude par vos soins ou par toute personne ou tout transporteur de votre choix dûment mandaté.
• Expéditions, la société The Packengers, devis rapide par mail à : hello@thepackengers.com en joignant votre bordereau. La société Mail Boxes Etc. (seulement les objets, pas les meubles), devis sur : www.mbefrance.fr/fr/mbe_auction_form?assign=2697 et contact par mail : mbe2697adm@mbefrance.fr ou par téléphone : 03 52 74 04 50. Pour les petits objets, accessoires et bijoux : l'étude peut se charger de leurs envois (Colissimo sans/avec assurance jusqu'à 1000€ ou Smart VD pour les envois de bijoux ne dépassant pas 500g et 750€). Dans cette hypothèse, merci de nous solliciter par mail à l'issue de la vente pour ce mode d'expédition en adressant votre courrier électronique à l'attention de Mme Serrier Julie. Nous acceptons également de recevoir des colis/emballages préaffranchis. • Transport, pour tout mobilier et lots volumineux à destination parisienne : Société Mini Fret, contact : M. Becret Gilles, par téléphone au : 06 95 00 43 17 ou par mail : gilles.becret@hotmail.fr Pour tout mobilier et lots volumineux autres destinations : Société Emilien Art Transport, contact : M. Sprungard Emilien, par téléphone : 06 16 43 71 34 ou par mail : emilien.art.transport@gmail.com • Rendez-vous de restitution à Paris : pour les lots peu encombrants. Tous les mois Me Gillet se rend à Paris et propose aux acheteurs un RDV de restitution dans le quartier Drouot, moyennant 18€TTC de défraiement, si cette solution vous intéresse merci d'adresser un mail à l'issue de la vente à l'attention de Mme Serrier Julie.

N'hésitez pas à interroger l'Hôtel des Ventes de Reims au 03 26 47 26 37 si vous avez une demande spécifique, ou par mail à l'adresse suivante : contact@chativesle.fr. L'emballage des lots entraîne des frais de colisage à la charge de l'acquéreur variant en fonction de la complexité et de la taille de l'emballage ou de la fragilité de l'objet. L'emballage des lots n'engage pas la responsabilité de la société.

CGV complètes disponible en ligne sur chativesle.fr : www.chativesle.fr/pdf/cgv2021.pdf



vente #10 : 49 rue Gosset à Reims
samedi 10/12/2022 • 9h30 & 13h30

49 rue Gosset 51100 REIMS

tél. 03 26 47 26 37
contact@chativesle.fr
www.chativesle.fr

expositions publiques

jeudi 08/12 de 18h à 20h, *vernissage*
vendredi 09/12 de 10h à 12h et de 14h à 20h