



MAISON
DE VENTE AUX ENCHERES
CHATIVESLE
Alban Gillet Commissaire-Priseur

vente #17 : 49 rue Gosset à Reims
samedi 12/10/2024 • 09h & 13h30





interencheres DrouotLIVE^{MOB}

ENCHERISSEZ SUR INTERNET DURANT LA VENTE

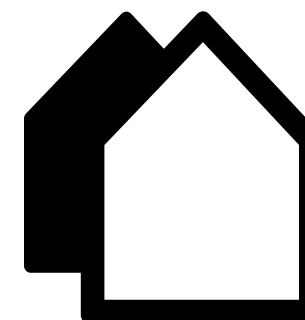
Catalogue non exhaustif. Disponible en version digitale sur chativesle.fr
Toutes les photos sont visibles sur interencheres.com/51003 et drouotLive.com

vente #17
samedi 12/10/2024 • 09h & 13h30

* Couverture : n°661, Geneviève Asse (1923-2021). HST 27x46 cm 4/6000€

Programme thématique & horaires approximatifs

09h00	Bijoux précieux & joaillerie: 114 lots
10h20	Montres: 29 lots
10h50	Argenterie: 59 lots
11h30	numismatique: 7 lots
12h00	<i>Pause déjeuner</i>
13h30	Arts d'Asie: 71 lots
14h20	Mobilier ancien & de style: 24 lots
14h40	Objets d'art anciens, sculptures, objets de vitrine & céramiques: 62 lots
15h20	Véhicule de collection: 1 lot
15h25	Arts du XX ^e s. & design: 83 lots
16h25	Tableaux anciens & du XIX ^e s.: 63 lots
17h10	Tableaux & œuvres graphiques modernes: 104 lots
18h30	Tapis: 10 lots



vente aux enchères publiques
dirigée par Alban Gillet

suite déménagements,
successions & à divers amateurs

Avec l'assistance pour certains lots des experts & consultants suivants

● **BIJOUX JOAILLERIE**
Drew BATTAGLIA
drew@sancyexpertiseparis.com

● **VÉHICULE DE COLLECTION**
Dominique PAGNEUX
pagneux.expert@gmail.com

● **MONTRES**
Nicolas AMSELLEM
nicolas@sancyexpertiseparis.com

● **TABLEAUX ANCIENS**
Patrice DUBOIS
patrice.p.dubois75@gmail.com

● **ARTS D'ASIE**
Cabinet VÉRONIQUE & CO
vero.and.co.expertise@gmail.com

PROCHAINES VENTES

- Militaria : **Sam. 26/10/2024** à 14h
- Vins fins & vieux champagne : **Jeu. 14 /11** à 10h
- Mode : **Jeu. 28/11** à 14h

- Grande vente #18 : **Sam. 07/12** à 9h
- Ventes à la découverte du mardi à 13h30 :
08/10 • 05/11 • 03/12

49 rue Gosset 51100 REIMS

tél. 03 26 47 26 37
contact@chativesle.fr
www.chativesle.fr

expositions publiques

jeudi 10/10 de 18h à 20h, *vernissage*
vendredi 11/10 de 10h à 12h & de 14h à 19h

09H00 BIJOUX PRECIEUX & MONTRES DE COLLECTION

114 & 29 lots

1 BAGUE ●

en or 18k (750/00) et platine, composée d'un décor quadrillé orné de rubis, saphirs, émeraudes et diamants brillantés, épaulée de lignes de diamants taille 8/8, l'anneau en maille tressée. Travail français vers 1970/80. (manque une pierre)
PB : 19.60 g. TD : 54.

600/800 €

2 BAGUE ●

en or 18K (750/00) et platine stylisant une fleur, les pétales en émail plique à jour bleu, le pistil orné de 6 diamants taille brillant. Travail français vers 1970/80. (manque un émail sur l'un des pétales).
PB : 15.90 g. TD : 49.5 avec boules de mise à taille

600/800 €

3 BAGUE ●

en or 18k (750/00) et platine, stylisant une fleur d'églantine centrée d'une perle de culture, les pétales mouvementés ornés de diamants taille ancienne, les pistils et les bourgeons ornés de rubis facettés, la monture épaulée de feuilles ciselées.

PB : 16.20 g. TD : 52.

600/800 €

4 PARURE ●

en or gris 18k (750/00), comprenant un collier composé de saphirs ovales facettés entourés de diamants brillantés, alternés de motifs de fleurettes en diamants taille brillant, fermoir à cliquet avec huit de sécurité, et un bracelet et une bague à l'identique.

Poids des saphirs : 25 carats environ l'ensemble
Poids des diamants : 20 carats environ l'ensemble
Dans un écrin à la forme. Accompagné d'un certificat de la Galerie MEMLINC d'Oostende (Belgique). (manque un diamant)

PB : 84.50 g. Long_19 et 43.5cm. TD : 56.

12000/15000 €

5 BAGUE NAVETTE ●

en or 18k (750/00), ornée d'un cabochon de saphir appliqué sur pâte de verre imitant l'ivoire, épaulée et entourée de diamants taille 8/8. Numérotée à l'intérieur. Travail français vers 1970/80.

PB : 10 g. TD : 55.

300/400 €

6 COLLIER ●

en or 18k (750/00), composé d'une maille torsadée en chute, agrémenté d'un fermoir anneau ressort.
P : 9.80 g. Long_47cm.

350/400 €

7 BAGUE ●

en or 18k (750/00), de forme losangique ornée de 3 diamants taille ancienne, épaulée de diamants taille baguette et tapers, rehaussée de diamants brillantés.

Poids des diamants : 2 carats environ l'ensemble.
PB : 8.30 g. TD : 56.

600/800 €

8 PAIRE DE CLOUS D'OREILLES ●

en or 18k (750e), ornés d'un diamant taille brillant pesant environ 0.20 ct chacun. (manque un alpa).

PB : 0.90 g.

200/300 €

9 BAGUE BANDEAU ●

en or 18K (750/00), centrée d'une émeraude rectangulaire à pans coupés en serti clos épaulée de plaques de nacre. (une plaque recollée).

PB : 5.7 g. TD : 57.

300/500 €

10 BAGUE ●

en platine ornée d'un saphir jaune coussin ovale en serti double griffe, épaulé de lignes de diamants taille 8/8 en serti perlé. Poids du saphir : 7.50 carats environ. Il est accompagné d'un rapport d'analyse du laboratoire GemParis n°20241977702, daté du 01/05/2024, attestant une origine Sri Lanka (Ceylan), sans modification ou traitement observés.

PB : 5 g. TD : 52

3000/5000 €

11 PIÈCE DE 100 FRANCS ●

or Napoléon III

datée de 1858

P : 32.20 g.

1000/1500 €





12

13

14

15

16

12 MOVADO ERMETO ●
« CALENDERMETO »

MONTRE DE POCHE en métal doré, gainée de cuir noir. Boîtier avec fermeture coulissante remontant le ressort du mouvement. Cadran argenté, index flèches et chiffres arabes en applique dorés, aiguilles type « alpha » dorées, date par aiguille centrale, jour et mois par fenêtres à six heures et midi, phases de Lune à trois heures. Fond en métal doré numéroté 1260 883M, support déployant permettant de placer la montre ouverte sur une surface plane. Mouvement mécanique signé Movado. Couronne d'origine avec motif floral. Mouvement fonctionnel lors de l'expertise, sans garantie dans le temps, état des pièces non garanti. Micro-rayures d'usage au boîtier, aiguille des minutes à remettre en place.

Dimensions : 74x34 mm (ouvert) et 50x34 mm (fermé)

Circa 1940

..... 200 / 300 €

13 RADO DIASTAR ●

LOT DE DEUX MONTRES BRACELET POUR HOMME ET FEMME en acier, céramique et métal dur, la montre homme au cadran argenté, index en applique argentés, date à trois heures, fond de boîtier en acier, mouvement à quartz signé Rado, bracelet en métal dur, boucle déployante, pour poignet d'environ 19,5 cm. Montre dame au cadran noir, index diamants, aiguilles dorées, fond de boîtier en acier, mouvement à quartz signé Rado, bracelet en acier et céramique noire, boucle déployante, pour poignet d'environ 17 cm. Montres non fonctionnelles lors de l'expertise, sans garantie de fonctionnement futur, état des pièces non garanti. Micro-rayures aux boîtiers et aux bracelets. Montres accompagnées de leurs papiers de garantie d'origine.

Vers 1995

Dimensions 28x35 mm (montre homme) et diamètre 23 mm

..... 100 / 150 €

14 CORUM COIN WATCH ●
20 DOLLARS 1907

MONTRE DE POCHE en or 18K (750 millièmes), à l'avant le pile d'une pièce de 20 dollars américaine de 1907, dévoilant par bouton pression la montre sur charnière. Son cadran doré finition brossée, index chiffres romains peints noirs, aiguilles dorées. Tranche de carrure cannelée. Fond monobloc

avec la face de la pièce de 20 dollars. Fond de la montre en or 18K (750 millièmes) fabrication Guyot & Cie (poinçon tête de marteau 122), à l'intérieur signé Corum et numéroté 5991. Mouvement mécanique à remontage manuel signé Corum, numéroté 423889. Mouvement fonctionnel lors de l'expertise, sans garantie de fonctionnement futur, état des pièces non garanti. Micro-rayures d'usage au boîtier, rayures au cadran et au verre. Travail suisse vers 1980

Diamètre 34 mm

Poids brut 31,9 g

..... 1 000 / 1500 €

15 TISSOT ●

MONTRE BRACELET en or gris 18K (750 millièmes), cadran argenté, index en applique argentés, aiguilles fils noirs. Lunette sertie de diamants taille brillant. Fond de boîtier en or gris 18K (750 millièmes) signé CHs Tissot & Fils, numéroté 90970, poinçon de maître JP et bélière pour Jules Person. Mouvement mécanique à remontage manuel signé Tissot calibre 709-1 numéroté 8244075. Bracelet en or gris 18K (750 millièmes), fermeture à cliquets. Montre fonctionnelle lors de l'expertise, sans garantie de fonctionnement futur, état des pièces non garanti. Rayures au boîtier et au verre et au bracelet, très légères marques au cadran.

Travail français vers 1960

Diamètre 22 mm, poignet environ 17 cm

Poids brut 35,7 g

..... 1 000 / 1500 €

16 YEMA YACHTINGRAF ●
« PATENT PENDING »

Montre bracelet chronographe en acier, cadran gris, index en applique argentés, aiguilles noires, petite seconde à neuf heures, compte à rebours de régates à trois heures, échelle tachymétrique sur rehaut. Lunette tournante unidirectionnelle, insert en bakélite noire. Fond en acier signé Yema, numéroté 850737. Mouvement mécanique de chronographe à remontage automatique base Valjoux 7733. Bracelet en acier, fermeture par boucle déployante. Mouvement et chronographe fonctionnels lors de l'expertise, sans garantie de fonctionnement futur, état des pièces non garanti. Rayures d'usage au boîtier, verre en mauvais état. Vers 1970

Diamètre 39 mm

..... 1 000 / 1500 €

10H50 ARGENTERIE

59 lots



165

165 CHRISTOFLE

SEAU À CHAMPAGNE ART DÉCO en métal argenté pourvue de prises circulaires en palissandre. Poinçon de fabricant sous la base. Rayures d'usage.

H_20,5 L_25 l_18 cm

50/80 €



172

172 LÉGUMIER CARRÉ

en argent à décor gravé de coquilles Régence et à couvercle avec prise ciselée en pomme de pin. Deux anses latérales feuillagées. Poinçon Minerve et poinçon de Georges Fakenberg Maître orfèvre à Paris entre 1897 et 1928.

PT : 1243 g.

1000/2000 €



201

200 ÉCUELLE À OREILLES

en argent à décor ciselé de frises d'oves, de coquilles rocaille et gravé du chiffre «M.L». Poinçon Paris vers 1775-1781 et poinçon de maître orfèvre (Alexis Loir?). XVIII^e s.

PT : 1133 g.

1000/2000 €

201 LÉGUMIER ROND

et son couvercle à bords contours en argent à décor ciselé de feuillages aux prises. Poinçon Minerve et marque «Froment Meurice» au revers du couvercle.

PT : 1190 g

1000/1500 €



200

206 PAIRES DE BOUGEOIRS

en argent à binet, fût et bagues à section octogonale, reposant sur piédouche. Monogramme «I.V» sous la base. Poinçon de charge à la fleur de lys et poinçon de maître «I.G». XVII^e s (vers 1684-1687).

PT : 940 g.

2000/3000 €



206

208 LÉGUMIER ROND

en argent comprenant un couvercle à prise simulant un artichaut et une cuvette intérieure. Décor armorié à couronne comtale entre deux lions. Poinçon Minerve, poinçon de fabricant et marque «Odiot à Paris» sur les trois pièces.

PT : 1782 g

1500/2000 €



206

13H30 ARTS D'ASIE

71 lots

250 CHINE

VASE BOUTEILLE en porcelaine à décor bleu représentant des poissons, des crevettes et des crustacés en bleu sur fond blanc. Cachet sous la base. Début du XX^e s.

H_20 cm

120 / 150 €



293 CHINE

VASE À PANSE BASSE ET COL ÉTRANGLÉ en porcelaine à décor émaillé bleu présentant un dragon et un phoenix avec la perle sacrée. Marque apocryphe Yongzhen sous la base. Socle sculpté en bois exotique. XX^e s.

120 / 150 €



253 THANH LAP (Vietnam, XX^e s)

Pagode Môt Côt, circa 1960

PANNEAU en bois laqué à décor polychrome et doré, signé en bas à gauche 30,5x38,5 cm

200 / 300 €



300 CHINE

GUANYIN en bronze à patine brune et dorée représentée assise en position méditative. Adjonction d'émail turquoise et de cabochons en pierres semi-précieuses. XIX^e s. Restauration et soudures à la taille et à la chevelure.

H_42 cm

500 / 700 €



254 CHINE

PAIRE DE COUPES À CORPS CÔTELÉ en jade épinard, chacune munie d'anses simulant des feuilles, une fleur, offrant un anneau. Trépid d'origine en bois exotique à quatre petits pieds entretoisés. Milieu du XX^e s.

H_4,5 L_23 l_16 cm (coupes)

H_12,5 L_23 l_16 cm (dim^o totales)

1000 / 1500 €



305 CHINE ●

COUPE SUR TALON en porcelaine émaillée blanc bleu à décor de fleurs et rinceaux sur le pourtour. Marque apocryphe de l'empereur Kangxi dans un double cercle bleu sous le pied. XX^e s

H_7,5 diam_20 cm

300 / 500 €



14H20 MOBILIER ANCIEN & DE STYLE

24 lots



326 COMMODE SAUTEUSE de style Louis XV

de forme galbée en bois de placage à décor marqueté, ornée de bronzes dorés et ouvrant à deux tiroirs. Plateau en marbre brèche d'Alep à bec de corbin. XIX^e s. Sauts de placage.
H_77 L_91 l_42 cm

400/600 €



327 BUREAU CYLINDRE de style Louis XVI

en acajou et placage d'acajou. Dessus de marbre à galerie de laiton ajourée, trois tiroirs en alignement. Il ouvre par un cylindre démasquant un intérieur garni de quatre tiroirs, un casier et un écritoire tendu de cuir vert. La partie basse ouvrant par deux grands tiroirs. Il repose sur quatre pieds fuselés à cannelures. XIX^e s. Accidents et manque au placage et au laiton. Pieds arrières à renforcer.
H_122 L_130 l_63 cm

400/600 €



330 COMMODE TRANSITION

à ressaut central en bois de placage exotique à décor marqueté représentant un trophée musical au centre, des vases fleuris sur les côtés dans des encadrements de bois clair. Elle ouvre à trois tiroirs en façade et repose sur quatre jambes cambrées. Ornémentations en bronze ciselé patiné. Plateau en marbre veiné rose. Clé. Deuxième moitié du XIX^e s. Accidents et manques au placage.
H_94 L_120 l_52 cm

400/600 €

331 Attribué à GABRIEL VIARDOT (1830-1904)

VESTIAIRE D'ENTRÉE en bois exotique de fleurs et d'oiseaux en os, il comprend un miroir, six patères en laiton et un porte-cannes en partie basse. Fin du XIX^e s. Cuvette de zinc manquante et trous de xylophages.
H_341 L_101 l_30 cm

1 000/1 500 €



333 MOBILIER DE SALON de style Restauration

de forme gondole en acajou, les accotoirs à têtes de dauphin comprenant une banquette, deux bergères et un fauteuil. Garniture en soierie rouge à décor de couronnes de lauriers et de fleurs. Circa 1970. Éraflures au canapé.
H_85 L_120 l_55 cm (canapé)

200/300 €



339 JARDINIÈRE

en bois fruitier de style Empire à cuvette octogonale en zinc reposant sur un piètement entrelacé à têtes de béliers et plinthe convexe. Circa 1970.
H_77 L_60 l_47 cm

120/150 €



14H40 OBJETS D'ART ANCIENS, SCULPTURES & CERAMIQUES

62 lots



355

355 JEF LAMBEAUX (1852-1908)
LA DANSEUSE AUX CASTAGNETTES
Statue en bronze à patine brune, signée
H_59cm
..... 600/800 €



361

361 PIERRE-JULES MÈNE (1810-1879)
BRAQUE À L'ARRÊT
Statuette en bronze patiné, signé et portant mention «hommage à Madame de Saux» sur la base. Fonte d'édition ancienne.
H_21 L_28 l_10cm
..... 300/400 €



363

363 GEORGES VAN DER STRAETEN (1856-1941)
GENTLEMAN SOURIANT AU CHAPEAU HAUT-FORME, UN ÉVENTAIL À SES PIEDS, 1886
Statuette en terre-cuite originale partiellement peinte, signée et datée sur la base
H_54cm
..... 600/800 €



368

368 BAS-RELIEF RECTANGULAIRE
en plâtre à décor doré et peint représentant une urne antique épaulée de deux anges dans un environnement de rinceaux feuillagés. Fin du XIX^e s.
73x156cm
..... 400/600 €



369

369 RÉPLIQUE DU CRATÈRE dit de «Warwick»
en bronze patiné vert orné d'une frise de personnages en buste, les anses entrelacées, le piédoche à cannelures, il repose sur une base carrée ornée de pieds griffes en bronze doré. Fin du XIX^e s.
H_32 L_34 l_23,5cm
..... 200/300 €



373

373 MIROIR D'ÉGLISE DE STYLE BAROQUE
avec encadrement en bois à décor sculpté doré, représentant quatre visages d'anges dans les nuées, vitre d'origine. Italie, deuxième moitié du XVIII^e s, quelques restaurations et éléments postérieurs, notamment aux rayons.
H_71 L_93 l_19cm
..... 300/500 €

375 JEAN-BAPTISTE CLÉSINGER (1814–1833)

Bacchus chevauchant une lionne

Groupe en terre cuite d'édition, signé sur la terrasse. Sauts de peinture et éclat à l'oreille gauche. H_41,5 L_50 L_13,5 cm

..... 100/150 €



375

389 GRIFFE DE DINOSAURE CARNIVORE

(carcharodontosaurus saharicus)

Afrique du Nord

H_19 L_5 cm

Provenance : Binoche et Giquello, vente Naturalia du 21 octobre 2021.

..... 600/800 €

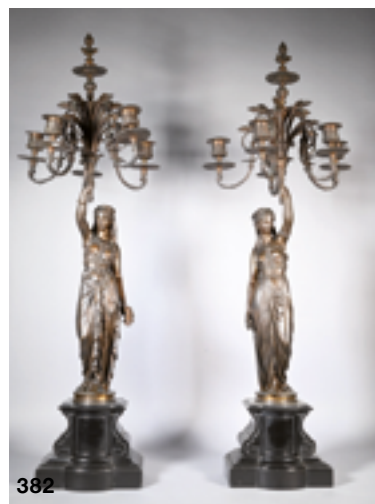


389

382 PAIRE DE CANDÉLABRES À CINQ FEUX

en bronze à patine brune, le fût figurant des femmes à l'éventail. Piédestal en marbre noir mouluré. Signés «Bourety». Fin du XIX^e s H_85 cm

..... 400/600 €



382

409 EST DE LA FRANCE

ASSIETTE en faïence à décor polychrome représentant un ours dans un environnement végétal et fleuri. XIX^e s. Egrenures.

Diam_21,5 cm

..... 500/700 €



409

384 D'après LÉON CHAVAILLAUD (1858–1919)

Dom Pérignon

Statuette en plâtre. Manque à l'index de la main droite.

H_60 cm.

On y joint une applique murale en plâtre.

H_22 L_27 P_22 cm

..... 60/80 €



384

410 LES ISLETTES

ASSIETTE en faïence à décor polychrome figurant un perroquet et un papillon auprès d'une coupe de raisins. XIX^e s.

Diam_23 cm

..... 400/600 €



410

15H20 VOITURE DE COLLECTION

1 lot

416 SFVLA-CIME

TYPE A2 ROADSTER CARROSSERIE BOURACK & DECOSTER 1929.

Exemplaire unique.

- Travail de carrossier.
- Saine.

Dans l'entre deux guerres, l'activité de production et d'accessoire automobile bat son plein, et une bonne part de cette effervescence trouve son espace d'épanouissement dans la belle boucle de la Seine, à l'ouest de Paris, entre Boulogne, Neuilly, Levallois et les communes proches.

C'est au 18 avenue de Villiers à Levallois-Perret que la Société Française de Vente et Location Automobile a installé son usine et ses garages de stationnement. Elle achète et loue des automobiles, mais assemble également de son propre chef ou à la commande des véhicules de sa création, à partir de pièces acquises auprès des équipementiers de la région.

Ce fut le cas de notre roadster, réalisé à partir d'un châssis de Ford T et d'un moteur acquis auprès de la société Cime.

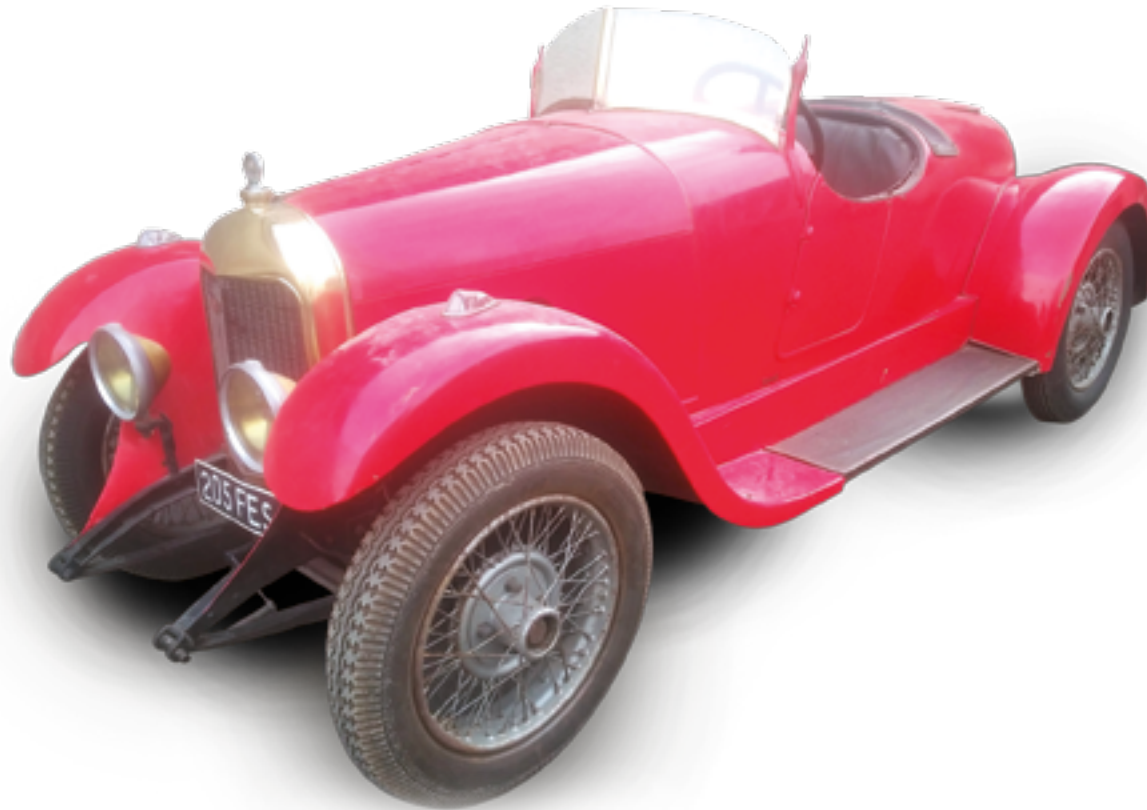
Installée à Fraisses-Unieux, dans la banlieue de Saint-Etienne, dans la Loire, la société Cime, pour Compagnie Industrielle des Moteurs à Explosion, proposa dans les années vingt plusieurs variantes de moteurs pour automobiles, de quatre et six cylindres.

Le distributeur de ces moteurs Cime pour la région parisienne étaient les établissements Maurice Poytet & Cie, 40 rue des petits champs à Paris 2e. Le gros de la production fut monté sur des automobiles EHP ou Jean-Gras en ce qui concerne le quatre cylindres, ou sur des Amilcar ou des Derby, pour ce qui est des blocs six cylindres. En 1927, une EHP à moteur Cime de 1.094 cm³ arrive 7e aux 24 H du Mans.

Notre SFVLA-Cime dispose donc d'un bloc quatre cylindres Cime de 1.203 cm³, développant 35 ch et atteignant 105 km/h, sous le type Mine A2.

L'ensemble châssis-moteur nu fut ensuite confié aux établissements Bourack & Decostier. Cette carrosserie installée au 72 rue d'Aguesseau à Boulogne-sur-Seine, eut une courte vie puisqu'elle fut créée en 1922 et déposa le bilan au début des années 30, mais était réputée pour proposer des carrosseries sportives et élégantes, dont un torpédo ponté double pare-brise sur Isotta-Fraschini qui remporta le Grand Prix du Concours d'Élégance du Parc des Princes en juin 1924.

Notre SFVLA-Cime reçut une élégante carrosserie de roadster profilé qui valorise à la perfection le châssis d'origine. La voiture fut homologuée et réceptionnée à titre isolé par le Service des Mines en novembre 1929



Acquise par l'actuel propriétaire en 1982 auprès d'une réserve muséale automobile alsacienne entre Colmar et Mulhouse, cette automobile fut utilisée très souvent par le couple lors de rallyes après une restauration générale. Elle fut ensuite confiée à fin d'exposition au Musée Automobile de Reims-Champagne pendant plus de deux décennies au cours desquelles elle fut choyée et exposée de nombreuses fois dans des salons consacrés à l'automobile de collection.

La voiture se présente dans son jus depuis la restauration en 1982. La carrosserie ne présente aucune corrosion mais demanderait une belle peinture. La banquette en cuir noir est dans son jus et mériterait d'être refaite dans les règles de l'art. La voiture est totalement complète.

Le véhicule ayant été exposé durant plusieurs décennies au musée sans tourner, il devra faire l'objet d'une remise en route précautionneuse de tous les organes mécaniques avant d'être remis en circulation.

Le véhicule dispose de sa carte grise. Il est vendu en l'état et sans contrôle technique.

L'intéressante automobile que nous vous proposons ici est la seule survivante connue de cette marque, et à ce titre un exceptionnel témoignage de l'histoire de l'automobile française. Valorisée par une carrosserie de qualité, elle est un exceptionnel exemple de voiture de sport commandée et pilotée par un dandy de l'époque. Si vous appréciez les pièces uniques, de belle facture, et de fabrication française, cette future restauration facile est faite pour vous !

Les véhicules sont vendus en l'état et sans aucune garantie. Aucune expertise mécanique ni roulante n'est réalisée sur les véhicules présentés.

Le contrôle technique de moins de six mois transmis par le vendeur est visible sur le site quand le véhicule l'a passé. Sinon les autres véhicules sont vendus sans CT, par conséquent ils sont vendus non roulants.

Nous recommandons aux acheteurs d'être présent à l'exposition pour pouvoir examiner les véhicules. Les dossiers et factures relatifs à chaque véhicule seront disponibles et consultables lors de l'exposition.

Il ne sera pris en compte aucune réclamation après adjudication, quant à la nature, l'état ou le fonctionnement des véhicules. Les véhicules sont de ce fait vendus en l'état où ils se trouvent lors de l'exposition.

Les véhicules sans contrôles techniques doivent être enlevés sur plateau, à défaut, les véhicules ne seront pas restitués.

..... 20 000 / 30 000 €

15H25 ARTS DU XX^e S. & DESIGN

83 lots



421

421 RENÉ LALIQUE (1860-1945)

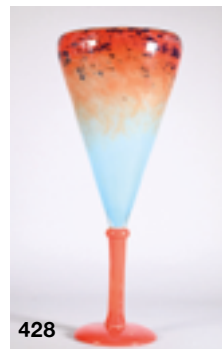
VASE «TOURTERELLES» DE FORME OVOÏDE en verre soufflé moulé opalescent et muni d'un bouchon en verre moulé pressé patiné. Signé à la pointe «R. Lalique France» et référencé 963. Petit éclat sur le talon intérieur du bouchon. H_28 cm Ce modèle fut créé le 17 novembre 1925, il figure au catalogue de 1928 et 1932, il est supprimé du catalogue en 1937 et ne sera plus repris après 1947. *Bibliographie : Félix Marilhac. Catalogue raisonné de l'œuvre de verre. Modèle reproduit sous le N°963.*

4000/6000 €

428 SCHNEIDER

GRANDE COUPE DE FORME CONIQUE en verre doublé à nuances bleu et orange, à décor de marbrures et de petites bulles. Jambe et base en verre orange. Signée à la pointe. Circa 1920. H_42,5 Diam_17 cm

1500/2000 €



428



447

447 ROBJ

LAMPE VEILLEUSE «COW-BOY» en porcelaine à décor émaillé polychrome. Sur rotule et sur terrasse en marbre portor. Signée «Robj Paris Made in France». Circa 1930. Eclat au soulier gauche. H_40 L_31 l_15 cm

500/700 €

453 VICTOR ROMAN (1937-1995)

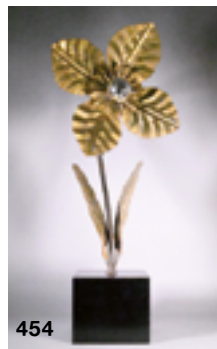
Modèle en terre cuite pour la sculpture monumentale Le Signal situé sur le rond-point Escadrille Normandie-Niémen à Bobigny. Circa 1990. H_96 L_76 l_40 cm

1200/1500 €

454 ANONYME (XX^e S)

LAMPE DE TABLE en tôle de laiton doré simulant une fleur à quatre pétales. Socle carré en contreplaqué noir (soulèvements). Circa 1970. H_89 cm

200/300 €



454



455



456

455 PHILIPPE GENET (1882-?) & LUCIEN MICHON (1887-?)

PAIRE D'APPLIQUES D'ÉCLAIRAGE ART DÉCO à coupe en verre satiné à décor moulé de fleurs, la monture en métal à motif de passementerie et enroulements. Circa 1925. H_12 L_25 l_13 cm

200/300 €

456 Attribué à EDOUARD SCHENK (1874-1959)

PAIRE DE CHENETS en fer forgé patiné noir simulant des chiens. Circa 1950. H_25 L_50 l_17,5 cm

150/200 €

471 WILLY DARO (XX^e-XXI^e S)

TABLE DE SALON «BONZAI» à plateau rectangulaire en verre translucide sur un piétement en laiton simulant des branches et des feuilles. Circa 1970. Oxydations à la base et quelques rayures. H_40 L_83 l_53 cm

600/800 €



471



474

474 TABLE DE SALLE À MANGER OVALE modèle «Tulipe»

PIÈTEMENT en métal laqué blanc et plateau de marbre blanc poli et verni. Quelques infimes rayures. Etat d'usage. H_74 L_178 P_112 cm

500/700 €

477 IB KOFOD-LARSEN (1921-2003)

pour Faarup Mobelfabrik (Danemark) BUFFET ENFILADE en bois exotique ouvrant à trois portes. Circa 1970. Usures et rayures sur le plateau. H_76 L_200 l_52 cm

800/1200 €



477

16H25 TABLEAUX ANCIENS & DU XIX^e S

63 lots



483

483 ARMAN (1928–2005)
CANDÉLABRE À SIX BINETS «SPOON
CANDLESTICK» en bronze patiné. Signé et
numéroté 17/99.
H_35,5 L_44 l_30 cm
..... 1 000/1 500 €



477

494 WILLY RIZZO (1928–2013)
ENFILADE «SAVAGE» en mélaminé noir et métal
chromé, la partie haute ouvrant par trois tiroirs,
la partie basse par deux vantaux et un abattant
central. Circa 1970. Usures éparses.
H_77 L_177 l_47 cm
..... 600/800 €



495

495 HARRY BERTOIA (1915–1948)
pour Knoll International
CHAISE «CHILDREN WIRE» en fils d'acier cintrés
et soudés. Édition ancienne. Corrosion.
H_51 L_33 l_33 cm
..... 120/150 €



536

536 ECOLE DE CUZCO DE LA FIN DU XVIII^e S
VIERGE NOIRE COURONNÉE À L'ENFANT
Huile sur toile. Altérations et légères restaurations
à la toile. 98x77 cm
Cadre en bois et stuc doré, XIX^e s 125x100 cm
..... 1 000/1 500 €

543 ECOLE FRANÇAISE DU XVII^e S
– Entourage de Nicolas Loir (1624-1679) ●
LA SAINTE FAMILLE AVEC SAINTE ELISABETH
ET LE PETIT SAINT JEAN
Huile sur toile. Au revers du châssis un ancien
cachet de forme ovale de collection en cire rouge
au caducée. 79x65 cm
Cadre en bois mouluré doré 103x87 cm
..... 1 200/1 500 €



543



554

554 LÉON LHERMITTE (1844–1925)
LE JEUNE VENDANGEUR
Huile sur toile, signé en bas à gauche
«L. Lhermitte». 88x50 cm
Provenance : collection particulière
Œuvre en rapport : Les contrebandiers espagnols,
1881, 51 x 46 cm reproduit dans M. Le Pelley Fonteny,
Catalogue raisonné de l'œuvre de Léon Lhermitte,
éditions Cercle d'art, Paris 1991, N°31, p 96.
Le comité Léon Lhermitte a confirmé l'authenticité
de cette œuvre qui sera incluse dans le Supplément
du catalogue raisonné de l'artiste actuellement en
préparation à la Galerie Brame & Lorenceau.
Cadre en bois. 105x67 cm
..... 10 000/15 000 €

558 HENRI PRIVAT-LIVEMONT
(Belgique, 1831–1936)
JETÉE DE ROSES BLANCHES, 1881
Huile sur panneau, datée et signée. 20,5x26,5 cm
Cadre en bois doré sculpté. 27 x 32 cm
..... 120/150 €



558

17H10 TABLEAUX & ŒUVRES GRAPHIQUES MODERNES

104 lots



603

603 ERNESTINE ROUSTEAUX-DARBOUR (XIX^e-XX^e s)

PIVOINES ET IRIS DANS UN PAYSAGE, 1901
Huile sur toile, signé et daté en bas à gauche
100 x 73 cm
Cadre en bois et stuc doré à décor de coquilles
125 x 98 cm

300/500 €

606 MAURICE HAGEMANS (Belgique, 1852-1917)

MARINE, DÉPART POUR LA PÊCHE
Huile sur toile, signé en bas à droite. 65 x 50 cm
Cadre en bois et stuc doré. 78 x 64 cm
Provenance : descendance familiale de l'artiste.

300/500 €



606



630

630 ECOLE FRANÇAISE DU XX^e s

FEMME À LA ROBE BLANCHE SUR LE SABLE,
circa 1920
Huile sur panneau, signée «Tremblay» en bas
à droite
11,5 x 20 cm
Baguette en bois doré
18 x 25,5 cm

50/80 €

652 PIERRE DE CLAUSADE (1910-1976)

PAYSAGE DE LA LOIRE
Huile sur toile signée en bas à droite
54 x 80 cm
Cadre mouluré
81 x 107 cm

300/400 €



652



655

655 PAUL BOCQUET (Reims, 1868-1947)

PAYSAGE IMPRESSIONNISTE À LA RIVIÈRE, 1942
Huile sur toile, signé et daté en bas à gauche
46 x 55 cm
Cadre en bois doré sculpté, XX^e s
68 x 76 cm

600/800 €

666 GENEVIÈVE ASSE (1923-2021)

LA GRAPPE DE RAISINS NOIRS, circa 1959
Huile sur toile, signé en bas à droite
27 cm x 46 cm

4000/6000 €



666



710

710 BERNARD PELTRIAUX (1921-1999)

ENTRE DEUX DANSES, 1993
Huile sur toile, signée en bas à gauche
61 x 50 cm
Cadre en bois moderne
79 x 68 cm

300/500 €

667 GENEVIÈVE ASSE (1923-2021)

BOITES DE COULEURS, 1959
Huile sur toile, signé en bas à droite, contresigné,
daté et titré au dos
33 x 46 cm

4000/6000 €



667

Ordre d'achat

Enchères téléphoniques

Nom.....

Adresse

.....

Tél. - Mail.....

J'accepte les conditions de vente et vous prie d'acquiescer pour mon compte,
à la vente du / / 2024 , les lots désignés ci-dessous aux limites
indiquées en euros plus frais.

-
-
-
-
-
-
-
-
-
-
-
-
-
-
-
-
-
-

Date Signature

CONDITIONS GENERALES DE VENTE

Conditions de règlement

Frais de vente en sus de 14,28% ou 22,4 % TTC (+3,6% TTC pour les adjudicataires Live). Acheteurs Live : prélèvement automatique sur carte bancaire après la vente. Autres acheteurs : règlement par chèque pour les montants inférieurs à 300€, en espèces dans la limite de 1000€ frais inclus, par CB à l'étude ou CB à distance et enfin par virement. Restitution des lots après complet paiement du prix.

Conditions particulières

Tout enchérisseur est censé avoir préalablement accepté les conditions de vente (consultables sur www.chativesle.fr et sur www.interencheres.com/51003).

Possibilité d'enchérir par téléphone le jour de la vente ou en laissant préalablement des ordres d'achat par mail ou par courrier (document disponible sur www.chativesle.fr). Prière de joindre obligatoirement à votre demande deux pièces d'identité et un RIB. Vente retransmise sur interencheres.com (enchères en live et/ou dépôt d'ordres d'achat secrets) après inscription préalable.

Conditions de restitution et d'expédition

1/ Enlèvement de vos lots à l'étude par vos soins ou par toute personne ou tout transporteur de votre choix dûment mandaté (sans rendez-vous préalable, du lundi au vendredi, de 8h30 à 12h et de 14h à 17h30).

2/ Expéditions : pour tous les lots (mobilier y compris)

• La société The Packengers, devis très rapide par mail à : hello@thepackengers.com ou devis directement en ligne

sur <https://www.thepackengers.com/fr/contact> en joignant votre bordereau.

• Société Emilien Art Transport, contact : M. Sprungard Emilien, par téléphone : 06.16.43.71.34 ou par mail : emilien.art.transport@gmail.com

• Société Mini Fret, contact : M. Bécrot Gilles, par téléphone au: 06.95.00.43.17 ou par mail : gilles.becrot@hotmail.fr

Pour les objets uniquement :

• MBE Reims, soit en faisant parvenir votre bordereau directement par email à mbe3043sdv@mbe-france.fr

Soit via ce lien : https://www.mbe-france.fr/fr/mbe_auction_form?assign=3043, Tel : 03 52 74 04 50

3/ Rendez-vous de restitution à Paris : pour les lots peu encombrants. Tous les mois Me Gillet se rend à Paris et propose aux acheteurs un RDV de restitution dans le quartier Drouot, moyennant 18 euros TTC de défraiement, si cette solution vous intéresse merci d'adresser un mail à l'issue de la vente à l'attention de Mme Luczak Léa à l'adresse suivante : lea@chativesle.fr

N'hésitez pas à interroger l'Hôtel des Ventes de Reims au 03 26 47 26 37 si vous avez une demande spécifique.

Enlèvement immédiat des lots ou dans un délai d'un mois maximum après la vente. Les achats non retirés dans ce délai donneront lieu à des frais de magasinage (20€HT/lot/semaine).





vente #17 : 49 rue Gosset à Reims
samedi 12/10/2024 • 09h & 13h30

49 rue Gosset 51100 REIMS

tél. 03 26 47 26 37
contact@chativesle.fr
www.chativesle.fr

expositions publiques

jeudi 10/10 de 18h à 20h, *vernissage*
vendredi 11/10 de 10h à 12h et de 14h à 19h