

MAISON  
DE VENTE AUX ENCHERES  
**CHATIVESLE**

Alban Gillet Commissaire-Priseur

**DIMANCHE 19 JUIN 2016 • 14H**

*Vente dirigée par Alban Gillet,  
commissaire-priseur habilité*



*Etude Alban Gillet,  
commissaire-priseur judiciaire,  
en l'hôtel des ventes.*

**# 17**



**EXPOSITIONS PUBLIQUES**

**Vendredi 17 juin de 18 à 20 heures, Vernissage**

**Samedi 18 juin de 10 à 12 heures et de 14 à 19 heures**

**Dimanche 19 juin de 11 à 12 heures,  
après décrochage**

# Objets d'Art anciens (64 lots)



- 1 CRUCIFIX EN BUIS SCULPTÉ \***  
à patine brune sur une croix en bois noirci à décor en application de nacre et d'albâtre gravé, le tout reposant sur une base à degrés. XVIII<sup>e</sup> siècle. Accidents et manques aux bras et aux mains.  
H\_77 L\_35 l\_14 cm  
..... **300/400€**

- 2 FLANDRES, BRUXELLES ● \***  
TAPISSERIE d'un format dit «Entrefenêtre» tissée en laine et soie (chaîne en laine, trame en laine et soie) à décor d'une femme drapée assise et alanguie avec à ses pieds un amour portant carquois et flèches. Ecu de gueule entre deux B (l'un pour Bruxelles, l'autre pour Brabant), ainsi que les initiales du licier «FVH» pour François van den Hecke (1595 – 1675). XVII<sup>e</sup> siècle. Bordure supérieure à cartouche rapportée.  
H\_250 L\_178 cm  
*Une entrefenêtre était destinée comme son nom l'indique à être placée entre deux fenêtres ce qui lui évitait la lumière du jour directe. Une entrefenêtre reprend généralement une partie d'une plus grande tapisserie. Nous retrouvons cette femme accompagnée de Cupidon dans une plus grande tapisserie appartenant au Patrimoine national d'Espagne et intitulée Allégorie de l'amour de Decius Mus pour sa patrie. La femme représente la patrie de Decius mus, c'est-à-dire Rome.*  
Biblio: Paulina Junquera de Vega – Carmen Diaz Gallegos – 1986 – Catalogo de tapices del Patrimonio Nacional (vol II, siglo XVII), p.97.  
..... **1200/1500€**

- 3 DEUX ANGELOTS**  
en bois sculpté, doré en partie sur les ailes et sur l'étoffe. XVIII<sup>e</sup> siècle. Accidents et manques (notamment aux doigts).  
H\_60 cm  
..... **600/800€**

- 4 CARTEL À POSER**  
et son cul de lampe en placage d'écaille de tortue teinté présentant une Renommée à l'amortissement ; cadran émaillé de douze pièces à chiffres romains, belle



- 5 CRUCIFIX \***  
en ivoire sculpté sur une croix en bois noirci reposant sur une base à degrés. XIX<sup>e</sup> siècle. Accidents et manques.  
H\_60 L\_25 l\_12 cm  
..... **200/300€**

- 12 PAIRE DE CASSOLETTES**  
en marbre rouge des Pyrénées ; ornementation en bronze dorés aux anses figurant des mascarons et au piedouche. Terrasses carrées moulurées. XIX<sup>e</sup> siècle. Une cassolette accidentée.  
H\_25 cm  
..... **120/150€**

- 13 DENIÈRE (XIX<sup>e</sup> – XX<sup>e</sup> s.)**  
PENDULE en bronze doré et patiné représentant une déesse tenant des fleurs, présentée allongée sur une peau d'ours. Socle à décor rocaille. Cadran émaillé blanc à chiffres romains, signé «Denière Ft de bronzes à Paris». Fin du XIX<sup>e</sup> siècle. Balancier, clé et lunette manquants, corrosion.  
H\_47 L\_59 l\_28 cm  
..... **800/1000€**

- 14 MORTIER**  
en marbre Griotte de Belloc. XVIII<sup>e</sup> siècle.  
H\_9,5 diam\_20 cm  
..... **100/150€**

- 15 NÉCESSAIRE DE BUREAU**  
en bronze à patine naturelle orné de deux encrers couverts de de masques antiques et d'une coupe navette centrale. Fin du XIX<sup>e</sup> siècle. Un réservoir en verre manquant.  
H\_11,5 L\_50 l\_18,5 cm  
..... **120/150€**



- 16 CAVE À LIQUEUR**  
simulant quatre livres reliés comprenant deux fioles couvertes et cinq gobelets. Début du XX<sup>e</sup> siècle. Accidents et usures.  
H\_14,5 L\_20 l\_14 cm  
..... **120/150€**

- 24 DEUX PIEDS DE LAMPE**  
faisant pendant en bronze doré et patiné présentant des gardes en armure revêtus d'une peau de lion. Ils tiennent une arbalète pour l'un et un fusil à percussion pour l'autre. Bases circulaires en marbre blanc ornées de trophées militaires et de têtes de sanglier. Début du XX<sup>e</sup> siècle.  
H\_79 cm  
..... **1000/1200€**

- 25 PENDULE PORTIQUE**  
en marbre blanc à cadran émaillé blanc à chiffres arabes, entouré de de deux colonnes cannelées surmontées de sphères armillaires. Décorée au centre d'une plaque en bronze doré orné de deux femmes à l'antique. Suspension métallique. Vers 1880.  
H\_48 L\_34 l\_10 cm  
..... **400/600€**

- 26 HOUR LAVIGNE**  
PENDULETTE DE VOYAGE en laiton, vitrée toutes faces. Cadran blanc à chiffres romains. Mouvement signé. Sonnerie. XX<sup>e</sup> siècle.  
H\_13 L\_9 l\_8 cm  
..... **120/150€**

- 27 PENDULE DE VOYAGE DITES D'OFFICIER**  
en laiton présentant deux cadrans à chiffres arabes. Début du XX<sup>e</sup> siècle. Coffret d'origine en cuir rouge (déchirures).  
..... **200/300€**

- 28 BRUNETEAU-PIGUET**  
PENDULETTE D'OFFICIER en laiton doré. Boîtier avec anses articulées, côtés et fond transparent en verre. Cadran



- émaillé blanc à chiffres romains, petit compteur à six heures pour le réglage du réveil, signé et portant la mention «ancienne maison Emmanuel Piguet à Besançon».  
H\_11 L\_8 l\_6,5 cm  
..... **120/150€**

- 29 PENDULETTE D'OFFICIER DE VOYAGE**  
en laiton doré. Boîtier avec anse articulée, côtés et fond transparents en verre. Cadran en laiton doré à deux petits compteurs découpés émaillés blanc avec chiffres arabes. Balancier visible en haut du boîtier. Clef pour le réglage des fonctions. Vers 1900. En état de fonctionnement.  
H\_12 L\_8,5 l\_7,5 cm  
..... **200/300€**

- 30 PENDULETTE D'OFFICIER**  
en laiton et parois de verre, cadran blanc à chiffres romains. Clé remontoir.  
H\_10,5 L\_7,5 l\_6 cm  
..... **80/100€**

- 32 PENDULE CAGE**  
en laiton et marbre veiné vert à cadran émaillé blanc à chiffres arabes, balancier au mercure. Fin du XIX<sup>e</sup> siècle.  
H\_28 L\_17 l\_14 cm  
..... **120/150€**

- 34 GARNITURE DE CHEMINÉE \***  
en bronze ciselé à patine brune et marbre jaune de Siennecomprenant une pendule borne figurant Napoléon Empereur à décor d'application en bas-relief de renommées, le cadran émaillé blanc à chiffres romains, mouvement à fil et deux candélabres à sept feux en forme de corne d'abondance et rinceaux feuillagés présentant un fût cannelé, reposant sur un piétement triangulaire à décor de griffons. Epoque Empire. Accidents et restaurations au marbre. Pendule H\_80 L\_51,5 l\_23 cm  
Candélabres H\_66,5 cm  
..... **3000/4000€**

# Mobilier ancien et de Style (28 lots)



## 35 PENDULE

en bronze doré représentant un religieux tenant et observant un crucifix, il se tient debout à côté d'une bibliothèque dissimulant le balancier et surmontée d'un cadran émaillé blanc à chiffres romains signé «Charles Rue Saint-Honoré N°272 à Paris». Base rectangulaire à décor d'angelots et d'un profil casqué en léger relief. Suspension à fil. Clé. Epoque Restauration.  
H\_44 L\_28,5 l\_12,5 cm

400/600€

## 36 GARNITURE DE CHEMINÉE \*

en bronze doré ciselé, marbre blanc et parois en verre comprenant une pendule borne ornée de deux oisillons à cadran émaillé à chiffres arabes, le mouvement signé «Potier», une paire de candélabres à quatre feux, les binets simulant des roses et une paire de bougeoirs à pans coupés. Vers 1880. Une frise florale en bronze manquante pour un candélabre.  
Dim° pendule : H\_41 L\_21,5 l\_15 cm  
H\_candélabres : 48 cm  
H\_bougeoirs : 24 cm

800/1000€



52



## 46 COLLECTION DE QUATORZE TABATIÈRES

dites «queue-de-rat» en écorce de bouleau à décor de frises dentelées superposées. Fin du XIX<sup>e</sup> siècle.

200/300€

## 52 TURQUIE, IZNIK \*

PLAT ROND en céramique silicieuse à bord contours à décor polychrome sur fond blanc de deux palmes «saz» dentelées symétriques dans un entourage de tulipes et d'oeillets, l'aile ornée de vagues et rochers bleus. Fin du XVI<sup>e</sup> siècle. Accidents et restaurations.  
Diam\_35 cm

1000/1200€

## 55 SÈVRES \*

GROUPE en biscuit blanc représentant un sanglier attaqué par deux chiens sur une terrasse arborée. Fin du XIX<sup>e</sup> siècle. Marque sous la base. Quelques restaurations.  
H\_23 L\_40 l\_26 cm

600/800€



55



## 73 LUSTRE

en bronze doré à six lumières avec fût balustre torsadé, ornementation de pampilles en verre. Fin du XIX<sup>e</sup> siècle, style Louis XVI.  
H\_100 cm

400/600€

## 79 PAIRE DE CHAUFFEUSES À TRANSFORMATION

en acajou et placage d'acajou à filets de bois clair et pastilles en os. Montants d'accotoirs en larges palmes. Piètement balustre à cotes sur roulettes. Vers 1830.  
H\_85 L\_90 l\_62 cm

700/900€

## 80 BUFFET DEUX CORPS

en acajou massif. Meuble de port. France, Clés et serrure d'origine. XVIII<sup>e</sup> siècle. Une étagère postérieure.

3000/4000€

## 81 MEUBLE À ÉCRIRE DEBOUT

en acajou et placage d'acajou à deux tablettes latérales, plateau pupitre, godets en bronze et piètement balustre «Jacob» en façade et croisillons. Début du XIX<sup>e</sup> siècle.  
H\_120 L\_72 l\_48 cm

300/400€

## 96 BILLARD FRANÇAIS

en noyer mouluré à trois compteurs «G.D à Paris», reposant sur quatre pieds fuselés. Plaque «Paul Merlin, billardier à Reims». Vers 1920/1930.  
H\_82 L\_238 l\_133 cm

Nous y joignons un support de queues de billard en bois à douze postes (accidents) et onze queues de billard dont deux St. Martin Paris Patent et trois Hiolle

H\_unitaire : env. 140 cm

Vendu sur désignation. Visible sur rendez-vous. Enlèvement exigé avant le 1er Juillet.

600/800€



79



81



80



96



## Bijoux, montres, argenterie et objets de vitrine (68 lots)



### 105 HERMÈS

CARRÉ en soie à décor imprimé de fleurs et de fougères sur fond rose. Griffé.

100/120€

### 111 HERMÈS

CARRÉ en soie à décor imprimé d'une scène de chasse mosaïque. Griffé.

100/150€

### 119 DULCIA ET AIRAIN

DEUX MONTRES «chronomètres» à boîtier en métal doré, cadran à chiffres arabes. Mouvement mécanique. A réviser. Aiguilles manquantes pour la montre Airain. Diam\_3,5 cm

200/300€

### 120 BREITLING

DEUX MONTRES BRACELETS «Incabloc» et «unidade automatic» à boîtier en métal doré, cadran à chiffres arabes et à index, signé. Mouvements automatiques. N°229 25 au revers de l'une. Usures au boîtier et rayures au verre. En état de marche. Diam\_3,1 et 3,4 cm

300/400€

### 121 OMEGA

DEUX MONTRES BRACELETS, boîtier en métal doré et chromé, cadran à chiffres romains et index, signé. Mouvements mécaniques. En état de marche mais aiguilles à revoir pour l'une. Diam\_3,2 cm

200/300€

### 138 PAIRE DE BOUCLES D'OREILLES

en or blanc 18K (750°/00) retenant un motif d'étoile en pendant, l'ensemble serti de diamants (3.3 cts en totalité). Syste à crochet pour oreilles percées. PB: 17,64 g. Dim° de l'étoile: 10.8 mm – Hauteur du motif: 4.7 cm

2500/3000€

### 139 BAGUE «TANK»

en platine (950°/00) ornée d'une résille ajourée godronnée sertie de diamants de taille ancienne et de taille brillant, environ 1,15 carat en totalité. L'ensemble est surmonté d'un diamant central, serti griffe, de taille ancienne (env. 1,20 ct). Années 1940. Egrisures. TD (modifiable): 57, PB: 29,82 g.

2000/3000€

### 140 BRACELET «ÉPINGLE»

en or blanc 18K (750°/00), les deux extrémités sont pavées de diamants ronds brillants. Travail contemporain. PB: 11,05 g. Diam\_6 larg\_1 cm

1000/1200€

### 141 BAGUE MARGUERITE

en or deux tons 18K (750°/00) sertie d'un saphir de taille ovale facetté d'environ 1.60 ct, entouré de diamants (env. 0.36 ct en tout) alternés de saphirs ronds taillés en brillant. Début XX<sup>e</sup> siècle. TD: 49, PB: 5,73 g, dim° plateau: 16 x 13.5 mm

1000/1200€

### 142 VAN CLEEF ET ARPELS

BROCHE CLIP «Bélier», en or deux tons 18K (750°/00) ciselé, les cornes serties de diamants de taille brillant, les yeux ornés de saphirs ronds, le nez et les sabots rehaussés d'émail noir. Signée et numérotée 100 458. Années 1960. PB: 22,92 g. 3,7 x 2 cm

3000/4000€

### 143 BAGUE BOUCLIER

en or blanc 18K (750°/00) ornée d'un saphir ovale entouré de 26 diamants ronds brillants. Tour de doigt: 52.5 Poids brut: 5.03 g

1500/1700€



### 144 BAGUE

en or blanc 18K (750°/00) retenant un saphir taillé en ovale de 3.44 cts entouré de 34 diamants ronds taillés en brillant (env. 0.7 ct en totalité). Tour de doigt: 51

Poids brut: 5.84 g

2100/2300€

### 145 BAGUE DE PHALANGE

en or blanc 18K (750°/00) ajouré sertie sur la ligne géométrique centrale de diamants ronds brillants (env. 0.6 ct en totalité). TD: 53/54, PB: 5,99 g.

H\_2,2 cm

900/1000€

### 146 BAGUE

en or blanc 18K (750°/00) ornée d'un rubis taillé en coussin carré facetté d'1.36 ct, épaulé de part par 4 diamants taillés en tapers et 6 taillés en brillant (0.14 ct en totalité). Tour de doigt: 54

Poids brut: 3.77 g

Avec un certificat CGT délivré en cas d'achat.

1400/1600€

### 174 PARTIE DE SERVICE À CAFÉ

comprenant quatre tasses en porcelaine blanche, quatre montures et soucoupes en argent ciselé à décor rocaille. Poinçon Minerve. PB: 825 g.

120/150€



## Miniatures, estampes et dessins (73 lots)

### 185 J. B AUBRY

(ÉCOLE FRANÇAISE DU DÉBUT DU XIX<sup>e</sup> s.)

PORTRAIT DU GÉNÉRAL KLÉBER en buste vers la gauche, en uniforme, coiffé de mèches et favoris. Miniature rectangulaire sur ivoire signée à droite 8 x 7 cm

Prov: ancienne collection Bernard Franck, Paris.

600/800€



### 186 ECOLE FRANÇAISE, SECONDE MOITIÉ DU XVIII<sup>e</sup> s.

PORTRAIT DE LA COMTESSE DE LARUE DE COGNAC en robe de soie bleue ornée de rubans, comme son importante perruque remontée et retombant en rouleaux sur ses épaules.

Miniature ronde sur ivoire.

Diam\_4,3 cm

Une étiquette manuscrite à la plume au revers: «Anne Geneviève Bonnet de Lépine, mariée en 1784 à François de Larue Cognac».

500/800€



187

### 187 PANNEAU RECTANGULAIRE ●

en soie brodée de fleurs et feuillages polychromes autour d'un médaillon figurant une Sainte, rehaussée de gouache. Dans son cadre en bois sculpté et doré de l'époque. Fin du XVIII<sup>e</sup> siècle.  
13,5 x 17 cm

300/400€

### 188 ECOLE FRANÇAISE VERS 1780 ●

PORTRAIT D'UNE JEUNE FILLE EN BUSTE vers la droite presque de face en robe rose, fichu blanc sur les épaules et coiffée d'un bonnet de dentelle retenu par un ruban de soie rose.  
Miniature ronde sur ivoire.  
Diam 4,7 cm

120/180€

### 189 JOSEPH PARENT

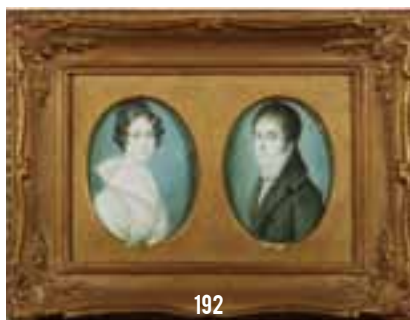
(actif à la fin du XVIII<sup>e</sup> – après 1833) ●

PORTRAIT D'OFFICIER en uniforme bleu à passepoils rouges, épaulettes en canetille d'or, portant moustache et coiffé de mèches.

Miniature ovale sur ivoire signée en bas à gauche.  
5,1 x 4 cm

Biblio : Joseph Parent, miniaturiste fournisseur de Palais Royal et spécialisé dans les commandes de militaires (Lemoine-Bouchard, p. 407).

150/180€



192



188



189

### 190 ECOLE FRANÇAISE vers 1790 ●

PORTRAIT D'UNE DAME DE QUALITÉ en buste vers la droite, en manteau d'intérieur, l'écharpe de linon blanc et coiffure retombant sur les épaules.

Miniature ronde au lavis d'encre noire sur mine de graphite  
Diam 5,3 cm

100/150€

### 192 CHARLES-FRANÇOIS MULLER

(Paris, 1789 – 1855) ●

DOUBLE PORTRAIT D'UN COUPLE DE PERSONNAGES, la première en robe de soie ivoire ceinturée de vert à haut col, le second, en redingote verte, légion d'Honneur et coiffé de mèches.

Deux miniatures ovales sur ivoire, signées en bas, vers 1820.

8,2 x 6 cm

Biblio : Elève de David, excellent miniaturiste aux tons pastels «ouatés» caractéristiques. Il expose au salon de 1817 à 1850. Schidlof «La miniature en Europe», T.2, 1964 et «Lemoine-Bouchard», p.395.

600/800€

### 195 ECOLE FLAMANDE du XVIII<sup>e</sup> s. ●

BOUQUET DE FLEURS dans un vase sur un entablement de marbre, des insectes, une chenille et un papillon.

Gouache rectangulaire sur vélin, vers 1750.

Cadre de l'époque en bois sculpté et doré à enroulements de feuillages.

32,5 x 24,5 cm

800/1200€



190



195



201

### 201 ECOLE FRANÇAISE DE LA FIN DU XVIII<sup>e</sup> s.

PROJET D'ÉVENTAIL gouaché représentant des personnages chinois au jardin. Taches d'humidité.

23 x 42 cm

Baguette en bois et stuc doré, XIX<sup>e</sup> siècle, manques. Verre ancien, fendu en haut à gauche.

33 x 52 cm

200/300€

### 205 ECOLE NORDIQUE DU XIX<sup>e</sup> s.

QUATRE BARQUES DANS LA TEMPÊTE

Aquarelle et gouache sur papier, annotée sur le voilier  
56,5 x 99 cm

1000/1200€

### 206 HENRI JOSEPH HARPIGNIES

(1819-1916)

MARCHANDE ITALIENNE À LA CORBEILLE

Aquarelle sur papier, signée en bas à gauche  
25 x 16 cm

200/300€

### 221 EMILE BERNARD (1868-1941)

DEUX BRETONNES ACCROUPIES

Fusain et crayon de couleur sur papier, signé en bas à gauche

8 x 13,5 cm

500/700€

### 226 HARRY ELIOTT (1882-1959)

LE CAVALIER

Aquarelle. Signée en bas à droite.

25,5 x 32 cm

500/700€

### 246 TSUGUHARU FOUJITA (1886-1968)

LE TIMBRE POSTE

Lithographie signée en bas à droite, justifiée 48/80

21,5 x 20 cm

300/400€



205



206



221



226



246

## Sculptures (23 lots)

### 267 EDOUARD GUY, COMTE DU PASSAGE (1872-1925) ET EDOUARD DROUOT (1859-1945)

COQ DE LA VICTOIRE

Bronze à patine dorée, signée «Cte du passage & Drouot»,  
cachet de fondeur Unis France.

Sur base en marbre vert veiné.

H 28 cm

300/400€





- 268 ARMAND LEVEEL (XIX<sup>e</sup>-XX<sup>e</sup> s.)**  
VIEILLE GARDE  
Statuette en bronze à patine brune, titrée et signée. Poinçon  
Susse Frères. Manque à l'épée arrière.  
H\_37 cm  
..... 300/400€

- 269 SUJET EN BRONZE DORÉ**  
représentant un peintre de la Renaissance tenant des  
pinceaux et sa palette, il est assis sur un siège curule.  
Fin du XIX<sup>e</sup> siècle.  
H\_25 cm  
..... 300/400€

- 270 ECOLE FRANÇAISE vers 1830**  
DEUX PUTTI À LA CHÈVRE  
Groupe en bronze à patine brune  
H\_20 L\_17,5 l\_9 cm  
..... 300/400€



- 271 MAMOSA (XIX<sup>e</sup>/XX<sup>e</sup> s.)**  
PORTRAIT D'HOMME MOUSTACHU  
Bronze à patine brune. Signé au dos. Sur un socle en  
marbre.  
H\_23 cm  
..... 80/100€

- 272 EMILE LOUIS TRUFFOT (1843-1896)**  
BRAQUE COUCHÉ AUPRÈS D'UN LIÈVRE  
Bronze à patine brune. Cachet du fondeur Siot-Decauville.  
Terrasse ovale en marbre.  
H\_14 L\_20,5 l\_9,5 cm  
..... 200/300€

- 280 GEORGES BAREAU (1866-1931) \***  
DIANE CHEVAUCHANT UN AIGLE  
Groupe en bronze à patine brune sur piédouche octogonal.  
Signé «Georges Bareau» et « F. Barbedienne, fondeur».  
Cachet de réduction mécanique Colas. Trou de balle sur  
le piédouche.  
H\_83 L\_57 l\_42 cm  
..... 1500/2000€

## Arts du XX<sup>e</sup> s. (43 lots)

- 290 ATTRIBUÉ À LOETZ**  
PAIRE DE VASES À COL ÉVASÉ  
en verre irisé décoré d'oxydations nuancées violines et  
vertes. Autriche, vers 1900. Égrenures à la bordure des cols.  
H\_43 cm  
..... 500/700€

- 291 DAUM**  
VASE CONIQUE  
en pâte de verre givré blanc et bleu à décor de nuées en  
relief. Cachet au sable «Nancy» sous la base. Circa 1960.  
H\_22,5 cm  
..... 120/150€

- 292 LEGRAS**  
VASE BOULE  
en verre fumé vert bouteille à décor de palmettes stylisées  
gravées en réserve à l'acide. Signé.  
H\_15,5 cm  
..... 150/200€

- 293 ETABLISSEMENTS GALLÉ**  
VASE PIRIFORME  
en verre multicouches dégagé à l'acide à décor de fleurs  
des champs brunes nuancées jaune sur fond neutre.  
Signé «Gallé».  
H\_15 cm  
..... 200/300€



- 294 ETABLISSEMENTS GALLÉ**  
PETIT VASE  
en verre multicouche à décor en camée dégagé à l'acide  
de papillons oranges sur fond blanc. Signé. Cerclage en  
bronze au col.  
H\_9 cm  
..... 200/300€

- 295 DAUM**  
PETIT VASE  
en verre double givré, à décor finement peint en grisaille  
de voiliers sur un lac bordé de moulins. Signé sous la  
base «Daum-Nancy» à la croix de Lorraine. Petit éclat  
en bordure.  
H\_12 cm  
..... 200/300€

- 296 DAUM**  
VASE MÉPLAT  
en verre marmoréen bleu à nuances jaunes. Signé «Daum  
Nancy». Eclat au col.  
H\_12 cm  
60/80

- 297 ETABLISSEMENTS GALLÉ**  
PETITE LAMPE DE TABLE À PIÈTEMENT SPHÉRIQUE  
et son abat-jour conique. Epreuve en verre multicouche  
à décor dégagé à l'acide de branches fleuries brunes et  
roses sur fond laiteux. Monture à trois griffes en laiton  
d'origine. Signée.  
H\_18 diam\_20 cm  
..... 1000/1200€

- 303 MARC LALIQUE**  
POUR CRISTAL LALIQUE  
SUITE DE 12 FLUTES À CHAMPAGNE  
en cristal à décor gravé de l'ange du sourire. Signées à  
la pointe «Lalique France».  
H\_21 cm  
..... 600/800€

- 311 PRIMAVERA**  
TOUCAN en faïence à couverte émaillée verte et brune.  
Deux cachets «Primavera» et «France» sous la base.  
H\_30 cm  
..... 200/300€



- 312 GABRIEL BEAUVAIS**  
POUR KAZA FRANCE  
GROUPE DE TROIS LAPINS en faïence émaillée grise.  
Terrasse à décor craquelé. Signé «G. Beauvais» et «édition  
Kaza France».  
H\_22 L\_45 l\_16 cm  
..... 120/150€

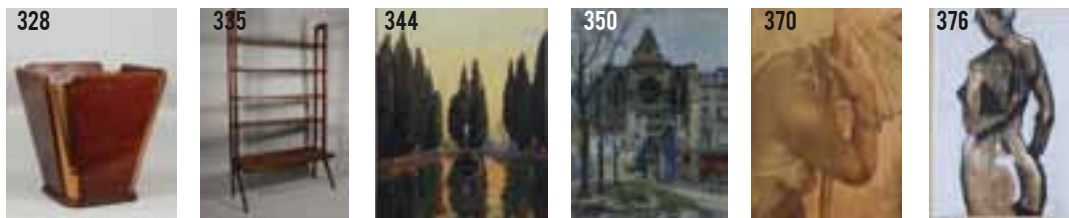
- 313 SAINTE-RADEGONDE**  
DEUX SUJETS ANIMALIERS en faïence polychrome  
représentant un flamant rose et un chevreau. Marque sous  
la base «STR France» couronné.  
H\_19 et 21,5 cm  
..... 100/150€

- 314 ANONYME (vers 1925)**  
VASE SPHÉRIQUE À COL GÉOMÉTRIQUE et petit talon  
en faïence craquelée à décor de carrés orangés et noirs.  
Cachet moulé au revers (illisible).  
H\_17 cm  
..... 60/80€

- 315 MARCEL DEBUT (1855-1933)**  
GROUPE EN FAÏENCE ÉMAILLÉE représentant deux  
canetons se disputant une grenouille. Signé et monogramme  
de l'éditeur au revers.  
H\_14 L\_36 l\_12 cm  
..... 100/150€

- 316 EDMOND LACHENAL (1855-1930)**  
PIED DE LAMPE SPHÉRIQUE en faïence à décor de  
formes géométriques brunes sur fond beige.  
Signé sous la base et mentionné «pièce unique». Vers  
1920/1925.  
H\_16,5 diam\_16 cm  
..... 200/300€





### 324 DEMETER CHIPARUS (1886-1947)

LES ENFANTS CHANTEURS  
Groupe en régule patiné et doré. Terrasse en marbre Portor. Signé à la pointe «D.H Chiparus» sur la terrasse. Une bande de marbre cassée recollée.  
H\_25 L\_41 l\_11,5 cm

400/600€

### 328 Attribué à

JACQUES-EMILE RUHLMANN (1879-1933)

CORBEILLE À PAPIER en chêne massif teinté, formée par quatre pans trapézoïdaux réunis à chaque angle par des lames courbes en cuivre. Base quadrangulaire (boulles manquantes).  
H\_29,5 cm

400/600€

### 330 LINE VAUTRIN (1913-1997)

PETIT MIROIR SORCIÈRE, modèle «Hérissonné» à encadrement de forme circulaire en talosel brun. Fronton orné de fils métalliques terminés par des petits carrés irréguliers en talosel incrusté de miroirs argent. Signé. Circa 1950. Parfait état.  
L\_22 cm diam\_16 cm

3000/4000€

### 333 HARRY BERTOÏA (1915-1978) & KNOLL ÉDITEUR

PAIRE DE FAUTEUILS, modèle Bird et leur ottoman. Structure en treillage de fils d'acier cintrés et laqué noir, garnie d'une housse de cuir noir. Circa 1970. Assises dessoudées du piètement, mousse «cuite», quelques déchirures à la garniture, un piètement à ressouder.  
101 x 96 cm

800/1000€

### 335 KURT OSTERVIG (1912-1986)

BIBLIOTHÈQUE en teck à cinq plateaux dont un plateau inférieur plus important réglable par une visserie de laiton. Circa 1960.  
H\_179 L\_101 l\_40 cm

300/400€



## Artistes et Sujets Locaux (37 lots)

### 344 ADRIEN SENECHAL (1895-1974)

BASSIN À LA FONTAINE, FRASCATI, 1935  
Gouache sur papier, signée, datée et située en bas à droite  
37 x 28 cm

200/300€

### 350 RAUL SERRÈS (1881-1971)

LA CATHÉDRALE DE REIMS DÉTRUITE, 1918  
Aquarelle sur papier, titrée, signée et datée en bas à droite  
42 x 31 cm

200/300€

### 370 JEAN BIGOT (né en 1964)

INDIGÈNE DES HAUTS PLATEAUX, AVEC COIFFE  
Photogramme, café et craie. Signé en bas à droite. Trace d'humidité.  
28,5 x 20 cm

60/80€

### 376 JEAN BIGOT (né en 1964)

FEMME NUE DE DOS  
Aquarelle, gouache et fusain sur papier, signé en bas à droite.  
52 x 39 cm

100/150€

## Asie, Afrique, et Amérique (34 lots)

### 380 CHINE \*

VASE GOURDE en porcelaine céladon à décor de dragons en relief. XIX<sup>e</sup> siècle. Eclats et restaurations au col et talon.  
H\_22 L\_17,5 cm

200/300€



### 381 CHINE ●

PETIT LAVE-PINCEAUX de forme ronde en jadéite céladon et veine verte, le bord sculpté et détaché de deux chilong. Début du XX<sup>e</sup> siècle.  
Diam\_7,5 cm  
Socle en bois.

300/500€

### 382 JAPON

COUPE SUR TALON en écaille de tortue brune à décor émaillé et doré d'un coq. Fin du XIX<sup>e</sup> siècle. Accidents et restaurations.  
H\_17 Diam\_23,5 cm

40/60

### 383 CHINE

BOUDDHA en bronze à patine brune. Fin de l'époque Ming (1368-1644).  
H\_19 cm

1500/2000€

### 384 JAPON

BOITE DE FORME COQUILLE en laque Kabon Urushi à décor de paysage lacustre devant le Mont Fuji. Intérieur laqué rouge. XIX<sup>e</sup> siècle.  
H\_12 L\_35 l\_26 cm

300/400€

### 385 VIETNAM

DEUX PLUMIERS en grès émaillé représentant des chimères posant chacune la patte sur une sphère. XIX<sup>e</sup> siècle.  
H\_13 cm

100/120€

### 386 CHINE

MANCHE D'OMBRELLE en argent à décor ciselé de dragons. Fin du XIX<sup>e</sup> siècle.  
L\_20 cm

60/80€

### 387 CHINE

MANCHE D'OMBRELLE en cuivre à décor cloisonné polychrome d'un dragon. Fin du XIX<sup>e</sup> siècle.  
L\_24,5 cm

200/300€

### 388 CHINE ●

VASE COUVERT DE FORME «HU» en ivoire à patine jaune à traces de laque or à décor sculpté de chilong stylisés s'affrontant, les anses en forme de chilong. Début du XX<sup>e</sup> siècle.  
H\_17 cm

800/1000€

### 389 CHINE ●

ENCRIER DE FORME OVALE en porcelaine décorée en bleu sous couverte de fleurs de lotus dans leur feuillage sur le côté. Epoque Ming (1368-1644). Fêlure, petites restaurations à l'intérieur.  
H\_5 L\_27 l\_7 cm

1500/2000€

### 390 CHINE ●

PIQUE-CIERGE en porcelaine décorée en bleu sous couverte de deux dragons pourchassant la perle sacrée parmi les nuages. Fin du XIX<sup>e</sup> siècle. Egrenures au col.  
H\_21 cm

200/250€

### 392 CHINE ●

BRÛLE-PARFUM en bronze à patine brune en forme de chimère unicorn maintenant un dragon dans ses serres. La tête se rabattant par un pivot à charnière. Epoque Ming (1368-1644). Une vis manquante au mors et petits accidents.  
H\_35 L\_24 l\_22 cm

Provenance: Drouot, Février 1904, Collection Ch. Gillot, N°1017 du catalogue.  
REVENDU SUR FOLLE ENCHERE

2000/3000€

### 400 TIBET ●

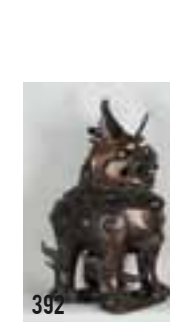
TANGKA, détrempe sur toile, Dharmapala sur sa mule blanche, la main gauche en abhaya mudra (geste de l'absence de crainte). Début du XX<sup>e</sup> siècle. Usures.  
43 x 30 cm

400/600€

### 408 MALI, BAMBARA \*

CIMIER DE CÉRÉMONIE Ty-Wara à décor d'antilope mâle en bois incisé et sculpté. Belle patine d'usage.  
H\_92 cm

300/400€





# Tableaux anciens et Modernes (78 lots)



- 424 VICTOR DUPRÉ (1817-1879)**  
PAYSAGE AUX VACHES DESCENDANT S'ABREUVER,  
1848  
Huile sur toile signée et datée en bas à droite  
32,5 x 49 cm  
..... 1200/1500€



- 427 JEAN MAZELLA (XIX<sup>e</sup> s.)**  
BORD DE MER ANIMÉ EN NORMANDIE  
Huile sur toile signée en bas à droite  
41 x 65 cm  
Cadre en bois et stuc doré.  
65 x 90 cm  
..... 600/800€



- 435 ALBERT DECAMPS (1862-1911)**  
NATURE MORTE AU HOMARD ET AU CITRON  
Huile sur toile signée en bas à droite. Legers accros et  
sautes de peinture.  
65 x 86 cm  
..... 600/800€

- 446 JEAN-FRANÇOIS RAFFAËLLI  
(1850-1924)** ●  
PROMENEURS À LA SORTIE DU VILLAGE  
Huile sur panneau, signée en bas à droite  
65 x 86 cm



- Etiquettes d'expositions au dos :  
– Exposition Raffaëlli, Musée Marmottan, Paris, 1999.  
– Cider House Galleries, Surrey, Angleterre.  
Biblio: Jean-François Raffaëlli, musée Marmottan, Paris  
1999, reproduit au catalogue, page 80.  
..... 8000/10000€

- 450 JULES ÉMILE ZINGG (1882-1942)** ●  
LES TRAVAUX DES CHAMPS  
Huile sur toile double-face, signée en bas à gauche. Au  
verso : Marine.  
60 x 81 cm  
..... 3000/4000€

- 457 ÉLISÉE MACLET (1881-1962)** ●  
LE MOULIN ROUGE, PARIS, CIRCA 1950  
Huile sur toile, signée en bas à gauche, titrée « Place  
Blanche la nuit » en bas à droite.  
46 x 55 cm  
..... 1800/2000€

- 458 ÉLISÉE MACLET (1881-1962)** ●  
LE MOULIN DE LA GALETTE, CIRCA 1948  
Huile sur carton, signée en bas à droite  
50 x 63 cm  
..... 1800/2000€

- 463 M. BELMON (XX<sup>e</sup> s.)**  
LE DÉFILÉ DES GOMIERS À L'ENTERREMENT DU  
MARÉCHAL FOCH, RUE DE RIVOLI À PARIS, 1931  
Huile sur carton signée en bas à gauche  
25,5 x 33,5 cm  
..... 200/300€



- 477 GEN PAUL (1895-1975)** ●  
L'HEURE DOUCE, CIRCA 1925  
Huile sur toile, signée en haut à gauche. Contresignée  
et titrée au dos.  
64,5 x 80 cm  
..... 10000/15000€

## Appareils photos anciens -collection de Mme D. et M M. (47 lots)

- 500 LANTERNE DE PROJECTION** ●  
9x12 sur embase bois mise au point par soufflet. Objectif  
laiton, éclairage transformé. Plaque Rudolf ingénieur à  
Bruxelles. Fin du XIX<sup>e</sup> siècle. Sac toile et résistance  
H\_42 L\_60 l\_22 cm  
..... 150/200€



- 501 EDUCA** ●  
BORNE VISIONNEUSE stéréo en placage d'acajou. Nous  
y joignons 6 vues. Début du XX<sup>e</sup> siècle.  
H\_45 L\_26,5 l\_20 cm  
..... 150/200€

- 502 APPAREIL PHOTO YASHICA-MAT** ●  
124 6x6. Demi-sac.  
..... 30/50€

- 503 APPAREIL PHOTOGRAPHIQUE** ●  
CHAMBRE EN ACAJOU BLOND DE VOYAGE à chas-  
sis, avec vannes, objectif laiton sans marque 13x18,  
soufflet bordeaux, double étui. Bon état.  
H\_25 L\_17,5 l\_14 cm  
..... 150/200€

- 504 JEANNERET** ●  
MONOBLOC STÉRÉO 6x13. Métal gainé de cuir marron.  
Objectifs Berthiot (à refixer), dos plaques. Vers 1920.  
H\_7,5 L\_18 l\_11,5 cm  
..... 100/150€

- 505 MENTOR** ●  
APPAREIL PHOTO ERNEMANN: Mentor klapp 9x12.  
Objectif Carl Zeiss Iena. Plaque Photo Plait.  
Etui d'origine.  
..... 50/70€

## Tapis et Kilims (30 lots)



- 606 CAUCASE, SUMAK**  
TAPIS ANCIEN RECTANGULAIRE orné de quatre guls  
centraux rouges et bleus sur fond brun. Restaurations.  
276 x 117 cm  
..... 350/450€





MAISON  
DE VENTE AUX ENCHERES  
**CHATIVESLE**

Alban Gillet Commissaire-Preneur

31, rue de Châtivesle 51100 REIMS  
Tél. 03 26 47 26 37 • Fax. 03 26 97 74 26  
contact@chativesle.fr • www.chativesle.fr

☐ **Ordre d'achat**

☐ **Enchères téléphoniques**

Nom

Adresse

Tél. - Mail

J'accepte les conditions de vente et vous prie d'acquérir pour mon compte, à la vente du  
/ / 2016, les lots désignés ci-dessous aux limites indiquées en euros plus frais.

- 
- 
- 
- 
- 
- 
- 
- 
- 

Date : ..... Signature,